

ВОРОБЬЕОБРАЗНЫЕ (PASSERIFORMES) ПТИЦЫ В КОЛЛЕКЦИОННЫХ СБОРАХ С СЕВЕРО-ЗАПАДНОГО КАВКАЗА

А.М. Пекло¹, П.А. Тильба², Р.А. Мнацеканов³

¹ *Национальный научно-природоведческий музей НАН Украины;*
ул. Богдана Хмельницкого, 15, г. Киев, 01601, Украина




National Museum of Natural History and Science of the National Academy of Sciences of Ukraine;
Khmelnytsky str., 15, Kyiv, 01601, Ukraine

² *Сочинский национальный парк; ул. Московская, 21, г. Сочи, 354000, Россия*
Sochi National Park; Moscow str., 21, Sochi, 354000, Russia

³ *Всемирный фонд дикой природы, отделение «Российский Кавказ»;*
ул. Коммунаров, 268А, а/я 60, г. Краснодар, 350042, Россия

World Wildlife Fund, the Department of «Russian Caucasus»;
Communards str., 268A, P.O. Box 60, Krasnodar, 350042, Russia

✉ А.М. Пекло (А.М. Peklo), e-mail: alxpeklo@gmail.com

 Alexander Peklo <https://orcid.org/0000-0002-6675-9445>;  Пётр Тильба <https://orcid.org/0000-0003-4637-6639>;  Roman Mnatsekanov <https://orcid.org/0000-0002-1727-9090>

The passerine birds (Passeriformes) in the collections from Northwest Caucasus. - A.M. Peklo, P.A. Til'ba, R.A. Mnatsekanov. - Avifauna of Ukraine. 9. 2020. - Listing of all passerine bird specimens (skins) collected by authors in the Northwest Caucasus in 1971–2017 in Russian Federation (Krasnodar region, Adygea Republic, Karachay-Cherkess Republic) and Georgia (Abkhazia Autonomous Republic). Information from the original labels of 1086 specimens of 117 bird species is presented. [Russian].

Key words: fauna, ornithological collection, museum.

Горобцеподібні (Passeriformes) птахи в колекційних зборах з Північно-Західного Кавказу. - О.М. Пекло, П.А. Тільба, Р.А. Мнацеканов. - Авіфауна України. 9. 2020. - Наводиться перелік усіх екземплярів горобцеподібних птахів (колекційні шкурки), зібраних авторами в 1971–2017 рр. на території Північно-Західного Кавказу в Російській Федерації і Грузії. Подана повна етикеткова інформація про 1086 екземплярів 117 видів птахів.

Ключові слова: фауна, орнітологічна колекція, музей.

Приводится перечень всех экземпляров воробьеобразных птиц (коллекционные шкурки), собранных авторами в 1971–2017 гг. на территории Северо-Западного Кавказа в Российской Федерации и Грузии. Представлена полная этикеточная информация о 1086 экземплярах 117 видов птиц.

Ключевые слова: фауна, орнитологическая коллекция, музей.

Настоящая публикация является продолжением статей авторов* и представляет собой каталог коллекционных шкурок воробьеобразных птиц

* Пекло А.М., Тильба П.А., Мнацеканов Р.А. (2016): Соколообразные и совообразные птицы в коллекционных сборах с Северо-Западного Кавказа. - Авіфауна України. 7: 40-50. Пекло А.М., Тильба П.А., Мнацеканов Р.А. (2017): Неворобьеобразные (Non-Passeriformes) птицы в коллекционных сборах с Северо-Западного Кавказа. - Авіфауна України. 8: 1-20.

(Passeriformes), собранных авторами в 1971–2017 гг. на Северо-Западном Кавказе, в разных точках Краснодарского края, Республики Адыгея и Карачаево-Черкесской Республики (Российская Федерация), а также Абхазской Автономной Республики (Грузия).

Большая часть всех приведенных в настоящей статье материалов сохраняется в музеях и других зоологических организациях, меньшая, к сожалению, утрачена. В данном сообщении материалы (в большинстве) публикуются впервые, что дает возможность сохранить для последующих исследователей информацию о находках этих, чаще всего редких, видов птиц. Подавляющее большинство коллекционных материалов добыты авторами во время экспедиционных работ в указанных выше регионах, а также найдены погибшими при разных обстоятельствах, отобраны у браконьеров и получены от многих наших корреспондентов из Краснодарского края и Республики Адыгея. За 46 лет был накоплен коллекционный материал из 1086 особей 117 видов воробьеобразных птиц. В каталоге приводится полная имеющаяся этикеточная информация по каждому коллекционному экземпляру: указывается место хранения каждой особи, по возможности ее номер в коллекции, место и дата добычи, пол, фамилия и инициалы коллектора. Авторы надеются, что эти материалы будут востребованы фаунистами, специалистами по охране природы, зоологами.

Сокращенные и полные названия мест хранения ниже приведенных коллекционных материалов

ННПМ – Национальный научно-природоведческий музей НАН Украины (Киев).

ЗИН – Зоологический институт РАН (Санкт-Петербург).

ЗММГУ – Зоологический музей Московского университета им. М.В. Ломоносова (Москва).

МГПУ – Московский государственный педагогический университет (Москва).

БПиДО – Зоологический музей Биолого-почвенного института Дальневосточного отделения РАН (Владивосток).

КБЗ – Кавказский государственный природный биосферный заповедник им. Х.Г. Шапошникова (Майкоп).

СНП – Сочинский национальный парк (Сочи).

ЛКП – личная коллекция А.М. Пекло (Краснодар).

ЛКМ – личная коллекция Р.А. Мнацеканова (Краснодар).

КАТАЛОГ КОЛЛЕКЦИОННЫХ СБОРОВ

Деревенская ласточка (*Hirundo rustica*)

1. КБЗ. № 253. Российская Федерация, Краснодарский кр., муниципальное образование город-курорт Сочи, Хостинский р-н, Кавказский биосферный заповедник, тисо-самшитовая роща. Самец. 26.04.1980 г. П.А. Тильба.

2. КБЗ. № 254. Там же. Самка. 26.04.1980 г. П.А. Тильба.

Воронок (*Delichon urbicum*)

1. ЛКМ. № 34. Российская Федерация, Краснодарский кр., Апшеронский р-н, окр. пос. Камышанов (биостанция КубГУ «Камышанова Поляна»). Самка. 29.05.1988 г. Р.А. Мнацеканов.

Хохлатый жаворонок (*Galerida cristata*)

1. ННПМ. № 29397/203. Российская Федерация, Краснодарский кр., Новокубанский р-н, ст-ца Советская. Самец. 23.05.1974 г. А.М. Пекло.

2. ННПМ. № 29396/202. Там же. Самец. 24.05.1974 г. А.М. Пекло.

3. ННПМ. № 29398/204. Там же. Самка. 24.05.1974 г. А.М. Пекло.

4. ННПМ. № 28716/200. Российская Федерация, Республика Адыгея, Тахтамукайский р-н, окр. пос. Новая Адыгея. Самец. 19.04.1975 г. А.М. Пекло.

5. ННПМ. № 28717/201. Там же. Самка. 19.04.1975 г. А.М. Пекло.

6. ННПМ. № 38000/287. Российская Федерация, Республика Адыгея, Тахтамукайский р-н, окр. пгт Яблоновский, пос. Новая Адыгея. Самец. 22.06.1984 г. А.М. Пекло.

7. ННПМ. № 38001/288. Там же. Самец. 25.06.1984 г. А.М. Пекло.

8. ННПМ. № 38002/289. Там же. Самка. 25.06.1984 г. А.М. Пекло.

Малый жаворонок (*Calandrella brachydactyla*)

1. КБЗ. № 244. Российская Федерация, Краснодарский кр., Мостовской р-н, Кавказский биосферный заповедник, кордон Умпырь. Самец. 31.03.1980 г. П.А. Тильба.

2. КБЗ. № 243. Там же. Самец. 1.04.1980 г. П.А. Тильба.

3. СНП. № 344. Российская Федерация, Краснодарский кр., муниципальное образование город-курорт Сочи, Адлерский р-н, Имеретинская низменность. Самка. 16.06.1982 г. П.А. Тильба.

Степной жаворонок (*Melanocorypha calandra*)

1. ННПМ. № 28710/128. Российская Федерация, Краснодарский кр., окр. г. Краснодар. Самец. 14.07.1974 г. А.М. Пекло.

2. ННПМ. № 29390/129. Российская Федерация, Республика Адыгея, Тахтамукайский р-н, окр. пос. Новая Адыгея. Самец. 7.04.1974 г. А.М. Пекло.

3. ННПМ. № 29391/130. Российская Федерация, Республика Адыгея, Тахтамукайский р-н, 2,5 км юго-западнее г. Краснодар. Самец. 24.01.1973 г. А.М. Пекло.

4. ННПМ. № 28709/127. Российская Федерация, Республика Адыгея, Тахтамукайский р-н, 3 км западнее пгт Яблоновский, рисовые чеки. Семец. 24.04.1975 г. А.М. Пекло.

Рогатый жаворонок (*Eremophila alpestris*)

E. a. flava

1. ЗММГУ. № 99307. Российская Федерация, Краснодарский кр., окр. г. Краснодар. Самка. 16.01.1976 г. А.М. Пекло.

2. ЗММГУ. № 99308. Там же. Самка. 16.01.1976 г. А.М. Пекло.

3. ЗММГУ. № 99309. Там же. Семец. 18.01.1976 г. А.М. Пекло.

E. a. penicillata

1. ЛКМ. № 29. Российская Федерация, Краснодарский кр., Апшеронский р-н, окр. пос. Камышанов (биостанция КубГУ «Камышанова Поляна»). Семец. 7.04.1988 г. Р.А. Мнацеканов.

2. ЛКМ. № 107. Там же. Пол не определен. 10.12.1990 г. Р.А. Мнацеканов.

3. ЛКМ. № 108. Там же. Семец. 10.12.1990 г. Р.А. Мнацеканов.

4. КБЗ. № 68. Российская Федерация, Краснодарский кр., Мостовской р-н, Кавказский биосферный заповедник, хр. Большой Бамбак. Семец. 21.02.1977 г. П.А. Тильба.

5. КБЗ. № 239. Российская Федерация, Краснодарский кр., Мостовской р-н, Кавказский биосферный заповедник, гора Джуга. Самка. 24.03.1980 г. П.А. Тильба.

6. КБЗ. № 240. Там же. Самка. 24.03.1980 г. П.А. Тильба.

7. КБЗ. № 241. Там же. Семец. 26.03.1980 г. П.А. Тильба.

8. КБЗ. № 180. Там же. Семец. 30.05.1979 г. П.А. Тильба.

9. КБЗ. № 416. Российская Федерация, Республика Адыгея, Майкопский р-н, Кавказский биосферный заповедник, Лагонакское нагорье. Пол не определен, juv. 13.07.1985 г. П.А. Тильба.

10. КБЗ. № 93. Российская Федерация, Карачаево-Черкесская Республика, Кавказский биосферный заповедник, верховья р. Блыбь. Семец, juv. 9.07.1977 г. П.А. Тильба.

Лесной жаворонок (*Lullula arborea*)

1. СНП. № 408. Российская Федерация, Краснодарский кр., муниципальное образование город-курорт Сочи, Адлерский р-н, Имеретинская низменность. Самка. 9.02.1985 г. П.А. Тильба.

2. ЛКП. № б/н (шкурка утрачена). Российская Федерация, Республика Адыгея, Тахтамукайский р-н, окр. пос. Новая Адыгея. Пол не определен. 25.03.1972 г. Птица добыта из стайки в 6 особей. А.М. Пекло.

3. КБЗ. № 305. Российская Федерация, Республика Адыгея, Майкопский р-н, Кавказский биосферный заповедник, пастбище Абаго. Самка. 22.10.1981 г. П.А. Тильба.

Полевой жаворонок (*Alauda arvensis*)

1. ННПМ. № 40312/456. Российская Федерация, Краснодарский кр., Анапский р-н, окр. ст-цы Благовещенская, поле подсолнечника. Самка. 2.05.1975 г. П.А. Тильба.

2. ННПМ. № 29394/289. Российская Федерация, Краснодарский кр., Новокубанский р-н, окр. ст-цы Советская. Самец. 30.05.1974 г. А.М. Пекло.

3. ННПМ. № 29395/290. Там же. Самец. 3.06.1974 г. А.М. Пекло.

4. ЛКМ. № 162. Российская Федерация, Краснодарский кр., Апшеронский р-н, пос. Камышанов (биостанция КубГУ «Камышанова Поляна»). Самка. 20.05.1997 г. Р.А. Мнацеканов.

5. ЛКМ. № 9. Там же. Самка. 5.11.1987 г. Р.А. Мнацеканов.

6. КБЗ. № 242. Российская Федерация, Краснодарский кр., Мостовской р-н, Кавказский биосферный заповедник, кордон Умпырь. Самка. 29.03.1980 г. П.А. Тильба.

7. КБЗ. № 171. Российская Федерация, Краснодарский кр., Мостовской р-н, Кавказский биосферный заповедник, гора Джуга. Самец. 27.03.1979 г. П.А. Тильба.

8. СНП. № 326. Российская Федерация, Краснодарский кр., муниципальное образование город-курорт Сочи, Адлерский р-н, Имеретинская низменность. Самка. 21.03.1982 г. П.А. Тильба.

9. ННПМ. № 40311/455. Российская Федерация, Республика Адыгея, Тахтамукайский р-н, окр. пгт Яблоновский, рисовые чеки. Самец. 7.02.1975 г. П.А. Тильба.

10. ННПМ. № 40310/454. Российская Федерация, Республика Адыгея, Тахтамукайский р-н, окр. пгт Яблоновский. Самец. 25.04.1975 г. П.А. Тильба.

11. ННПМ. № 28712/285. Российская Федерация, Республика Адыгея, Тахтамукайский р-н, 2 км юго-западнее г. Краснодар. Самец. 21.04.1975 г. А.М. Пекло.

12. ННПМ. № 29393/288. Там же. Самец. 14.12.1974 г. А.М. Пекло.

13. ННПМ. № 29392/287. Российская Федерация, Республика Адыгея, Тахтамукайский р-н, 2,5 км юго-западнее г. Краснодар. Самец. 23.01.1973 г. А.М. Пекло.

14. ННПМ. № 28711/284. Российская Федерация, Республика Адыгея, Тахтамукайский р-н, 3 км юго-западнее г. Краснодар, рисовые чеки. Самец. 7.02.1975 г. А.М. Пекло.

Полевой конек (*Anthus campestris*)

1. ННПМ. № 40306/172. Российская Федерация, Краснодарский кр., Анапский р-н, окр. ст-цы Благовещенская, поле у лимана Кизилташский. Самец. 1.05.1975 г. П.А. Тильба.

2. ННПМ. № 40305/171. Российская Федерация, Краснодарский кр., Анапский р-н, окр. ст-цы Благовещенская, берег лимана Кизилташский. Пол не определен. Август 1974 г. П.А. Тильба.

3. ННПМ. № 40307/173. Российская Федерация, Краснодарский кр., Анапский р-н, окр. ст-цы Благовещенская, берег лимана Бугазский. Самец. 15.06.1975 г. П.А. Тильба.

Лесной конек (*A. trivialis*)

1. СНП. № б/н. Российская Федерация, Краснодарский кр., окр. г. Краснодар, лес Кут. Самка. 9.04.1975 г. П.А. Тильба.

2. ННПМ. № 29459/308. Там же. Самец. 18.05.1974 г. А.М. Пекло.

3. ННПМ. № 29460/309. Российская Федерация, Краснодарский кр., Новокубанский р-н, окр. ст-цы Советская. Самец. 29.05.1974 г. А.М. Пекло.

4. КБЗ. № 90. Российская Федерация, Краснодарский кр., Мостовской р-н, Кавказский биосферный заповедник, гора Джуга. Пол не определен. 14.07.1977 г. П.А. Тильба.

5. КБЗ. № 139. Там же. Самец. 2.10.1978 г. П.А. Тильба.

6. КБЗ. № 58. Российская Федерация, Краснодарский кр., Мостовской р-н, Кавказский биосферный заповедник, гора Хрустальная. Самка. 20.09.1976 г. П.А. Тильба.

7. КБЗ. № 22. Российская Федерация, Краснодарский кр., муниципальное образование город-курорт Сочи, Адлерский р-н, Кавказский биосферный заповедник, кордон Лаура. Самка. 21.06.1976 г. П.А. Тильба.

Луговой конек (*A. pratensis*)

1. СНП. № 318. Российская Федерация, Краснодарский кр., муниципальное образование город-курорт Сочи, Адлерский р-н, Имеретинская низменность. Самец. 13.02.1982 г. П.А. Тильба.

2. СНП. № 322. Там же. Самка. 27.02.1982 г. П.А. Тильба.

3. СНП. № 317. Там же. Самец. 18.02.1982 г. П.А. Тильба.

4. ННПМ. № 28695/138. Российская Федерация, Республика Адыгея, Тахтамукайский р-н, 2 км юго-западнее г. Краснодар. Самка. 21.04.1975 г. А.М. Пекло.

5. ННПМ. № 29457/140. Российская Федерация, Республика Адыгея, Тахтамукайский р-н, 1 км юго-западнее г. Краснодар, левый берег р. Кубань. Пол не определен. 16.10.1973 г. А.М. Пекло.

Краснозобый конек (*A. cervinus*)

1. ЛКМ. № 150. Российская Федерация, Краснодарский кр., Апшеронский р-н, пос. Камышанов (биостанция КубГУ «Камышанова Поляна»). Самец. 17.04.1994 г. Р.А. Мнацеканов.

2. ЛКМ. № 32. Там же. Самка. 5.05.1988 г. Р.А. Мнацеканов.

3. ЛКМ. № 97. Там же. Самец. 9.05.1990 г. Р.А. Мнацеканов.

4. СНП. № 335. Российская Федерация, Краснодарский кр., муниципальное образование город-курорт Сочи, Адлерский р-н, Имеретинская низменность. Самка. 29.04.1982 г. П.А. Тильба.

5. ННПМ. № 29458/85. Российская Федерация, Республика Адыгея, Тахтамукайский р-н, 2 км юго-западнее г. Краснодар, поле люцерны. Самка. 17.05.1974 г. А.М. Пекло.

Горный конек (*A. spinoletta coutellii*)

1. ЛКМ. № 149. Российская Федерация, Краснодарский кр., Апшеронский р-н, пос. Камышанов (биостанция КубГУ «Камышанова Поляна»). Самец. 15.04.1994 г. Р.А. Мнацеканов.

2. ЛКМ. № 135. Там же. Самка. 15.06.1992 г. Р.А. Мнацеканов.

3. КБЗ. № 167. Российская Федерация, Краснодарский кр., Мостовской р-н, Кавказский биосферный заповедник, гора Джуга. Самец. 31.03.1979 г. П.А. Тильба.

4. КБЗ. № 181. Там же. Самка. 30.05.1979 г. П.А. Тильба.

5. КБЗ. № 182. Там же. Самец. 2.06.1979 г. П.А. Тильба.

6. КБЗ. № 117. Там же. Самец. 9.07.1978 г. П.А. Тильба.

7. КБЗ. № 119. Там же. Самец. 9.07.1978 г. П.А. Тильба.

8. КБЗ. № 187. Там же. Самка, juv. 10.07.1979 г. П.А. Тильба.

9. КБЗ. № 116. Там же. Самка. 12.07.1978 г. П.А. Тильба.

10. КБЗ. № 115. Там же. Самец. 16.07.1978 г. П.А. Тильба.

11. КБЗ. № 118. Там же. Самка. 17.07.1978 г. П.А. Тильба.

12. КБЗ. № 120. Там же. Самец. 17.07.1978 г. П.А. Тильба.

13. КБЗ. № 186. Там же. Самка. 18.07.1979 г. П.А. Тильба.

14. КБЗ. № 139. Там же. Самец. 2.10.1978 г. П.А. Тильба.

15. КБЗ. № 245. Российская Федерация, Краснодарский кр., Мостовской р-н, Кавказский биосферный заповедник, кордон Умпырь. Самец. 1.04.1980 г. П.А. Тильба.

16. КБЗ. № 166. Там же. Самец. 5.04.1979 г. П.А. Тильба.

17. КБЗ. № 168. Там же. Самец. 5.04.1979 г. П.А. Тильба.

18. КБЗ. № 71. Российская Федерация, Краснодарский кр., Мостовской р-н, Кавказский биосферный заповедник, лагерь Холодный. Самец. 9.05.1977 г. П.А. Тильба.

19. КБЗ. № 72. Там же. Самец. 9.05.1977 г. П.А. Тильба.

20. КБЗ. № 73. Российская Федерация, Краснодарский кр., Мостовской р-н, Кавказский биосферный заповедник, гора Перевальная. Самец. 8.05.1977 г. П.А. Тильба.

21. ННПМ. № 38024/55. Российская Федерация, Республика Адыгея, Майкопский р-н, 35 км юго-западнее ст-цы Даховская, Лагонакское нагорье. Самец. 13.07.1984 г. А.М. Пекло.

22. СМП. № 385. Грузия, Абхазская Автономная Республика, Гагрский муниципалитет, окр. пос. Леселидзе. Пол не определен. 14.10.1983 г. П.А. Тильба.

Желтая трясогузка (*Motacilla flava*)

1. ННПМ. № 40326/444. Российская Федерация, Краснодарский кр., Анапский р-н, окр. ст-цы Благовещенская, берег лимана Кизилташский. Самец. 15.06.1975 г. П.А. Тильба.

2. ЛКМ. № 96. Российская Федерация, Краснодарский кр., Апшеронский р-н, пос. Камышанов (биостанция КубГУ «Камышанова Поляна»). Самец. 8.04.1990 г. Р.А. Мнацеканов.

3. КБЗ. № 246. Российская Федерация, Краснодарский кр., муниципальное образование город-курорт Сочи, Хостинский р-н, р. Малая Хоста. Самец. 13.04.1980 г. П.А. Тильба.

4. ННПМ. № 28696/373. Российская Федерация, Республика Адыгея, Тахтамукайский р-н, 2 км юго-западнее г. Краснодар. Самец. 21.04.1975 г. А.М. Пекло.

Черноголовая трясогузка (*M. flava feldegg*)

1. ННПМ. № 28729/377. Российская Федерация, Краснодарский кр., Новокубанский р-н, окр. ст-цы Советская, луг на берегу р. Уруп. Самец. 22.05.1974 г. А.М. Пекло.

2. ННПМ. № 28730/378. Там же. Самец. 22.05.1974 г. А.М. Пекло.

3. ННПМ. № 28731/379. Там же. Самец. 22.05.1974 г. А.М. Пекло.

4. ННПМ. № 29453/499. Там же. Самец. 22.05.1974 г. А.М. Пекло.

5. ЛКМ. № 147. Российская Федерация, Краснодарский кр., Апшеронский р-н, пос. Камышанов (биостанция КубГУ «Камышанова Поляна»). Самец. 11.04.1994 г. Р.А. Мнацеканов.

6. КБЗ. № 218. Российская Федерация, Краснодарский кр., Мостовской р-н, Кавказский биосферный заповедник, кордон Умпырь. Самец. 1.04.1980 г. П.А. Тильба.

7. КБЗ. № 164. Там же. Самец. 7.04.1979 г. П.А. Тильба.

8. ННПМ. № 28697/374. Российская Федерация, Республика Адыгея, Тахтамукайский р-н, 2 км юго-западнее г. Краснодар. Самец. 19.04.1975 г. А.М. Пекло.

9. ННПМ. № 28727/375. Там же. Самец (отдельные белые перья на голове, шее и среди больших верхних кроющих первостепенных маховых). 5.05.1974 г. А.М. Пекло.

10. ННПМ. № 28728/376. Там же. Самец (белая бровь). 15.05.1974 г. А.М. Пекло.

11. ННПМ. № 28733/380. Там же. Самец. 15.05.1974 г. А.М. Пекло.

12. ННПМ. № 29449/495. Там же. Самец. 15.05.1974 г. А.М. Пекло.

13. ННПМ. № 29450/496. Там же. Самец. 15.05.1974 г. А.М. Пекло.

14. ННПМ. № 29451/497. Там же. Самец. 15.05.1974 г. А.М. Пекло.

15. ННПМ. № 29452/498. Там же. Самец. 15.05.1974 г. А.М. Пекло.

16. ННПМ. № 28817/381. Там же. Самец (белая бровь). 20.05.1975 г. А.М. Пекло.

17. ННПМ. № 29031/382. Там же. Самец. 29.05.1975 г. А.М. Пекло.

Желтоголовая трясогузка (*M. citreola*)

1. ЛКМ. № 31. Российская Федерация, Краснодарский кр., Апшеронский р-н, окр. пос. Камышанов (биостанция КубГУ «Камышанова Поляна»), урочище Камышанова поляна. Самка. 20.04.1988 г. Р.А. Мнацеканов.

2. ННПМ. № 28698/24. Российская Федерация, Республика Адыгея, Тахтамукайский р-н, 2 км юго-западнее г. Краснодар. Самец. 19.04.1975 г. А.М. Пекло.

3. ННПМ. № 28699/25. Там же. Самка. 21.04.1975 г. А.М. Пекло.

Горная трясогузка (*M. cinerea cinerea*)

1. ЛКМ. № 99. Российская Федерация, Краснодарский кр., Апшеронский р-н, пос. Камышанов (биостанция КубГУ «Камышанова Поляна»). Самец. 10.05.1990 г. Р.А. Мнацеканов.

2. КБЗ. № 213. Российская Федерация, Краснодарский кр., муниципальное образование город-курорт Сочи, Хостинский р-н, микрорайон (пос.) Хоста. Самка. 11.02.1980 г. П.А. Тильба.

3. ННПМ. № 37919/112. Российская Федерация, Республика Адыгея, Майкопский р-н, окр. пос. Никель. Самка. 2.07.1984 г. А.М. Пекло.

Белая трясогузка (*M. alba*)

1. ННПМ. № 29448/288. Российская Федерация, Краснодарский кр., Новокубанский р-н, ст-ца Советская, берег р. Уруп. Самка. 22.05.1974 г. А.М. Пекло.

2. ННПМ. № 29447/287. Там же. Самец. 24.05.1974 г. А.М. Пекло.

3. ЛКМ. № 23. Российская Федерация, Краснодарский кр., Апшеронский р-н, окр. пос. Камышанов (биостанция КубГУ «Камышанова Поляна»). Самка. 25.03.1988 г. Р.А. Мнацеканов.

4. ЛКМ. № 75. Там же. Самец. 10.04.1989 г. Р.А. Мнацеканов.

5. КБЗ. № 136. Российская Федерация, Краснодарский кр., Мостовской р-н, Кавказский биосферный заповедник, гора Джуга. Самец. 29.09.1978 г. П.А. Тильба.

6. КБЗ. № 26. Российская Федерация, Краснодарский кр., муниципальное образование город-курорт Сочи, Адлерский р-н, Кавказский биосферный заповедник, кордон Лаура. Самка. 24.06.1976 г. П.А. Тильба.

7. КБЗ. № 292. Российская Федерация, Республика Адыгея, Майкопский р-н, Кавказский биосферный заповедник, кордон Киша. Самец. 3.06.1981 г. П.А. Тильба.

Обыкновенный жулан (*Lanius collurio*)

1. ННПМ. № 40269/40. Российская Федерация, Краснодарский кр., окр. г. Краснодар, лес Кут. Самец. 27.06.1973 г. П.А. Тильба.

2. ННПМ. № 29387/47. Российская Федерация, Краснодарский кр., г. Краснодар. Самка. 29.06.1974 г. А.М. Пекло.

3. ЛКМ. № 37. (шкурка утрачена). Российская Федерация, Краснодарский кр., Апшеронский р-н, окр. пос. Камышанов (биостанция КубГУ «Камышанова Поляна»). Самец, juv. 11.07.1988 г. Р.А. Мнацеканов.

4. ННПМ. № 29386/39. Российская Федерация, Республика Адыгея, Тахтамукайский р-н, окр. пгт Яблоновский. Самец. 5.05.1974 г. А.М. Пекло.

5. ННПМ. № 28763/41. Там же. Самец. 20.05.1975 г. А.М. Пекло.

6. ННПМ. № 38003/42. Российская Федерация, Республика Адыгея, Майкопский р-н, окр. пос. Никель. Самец. 3.07.1984 г. А.М. Пекло.

7. ННПМ. № 37918/43. Там же. Самец. 11.07.1984 г. А.М. Пекло.

8. ННПМ. № 38006/44. Там же. Самка. 11.07.1984 г. А.М. Пекло.

9. ННПМ. № 38004/45. Там же. Самец. 11.07.1984 г. А.М. Пекло.

10. ННПМ. № 38005/46. Там же. Самец, juv. 11.07.1984 г. А.М. Пекло.

Чернолобый сорокопут (*L. minor*)

1. ННПМ. № 40268/222. Российская Федерация, Краснодарский кр., Анапский р-н, окр. ст-цы Благовещенская, Кизилташская коса. Самец, juv. 9.08.1974 г. П.А. Тильба.

2. КБЗ. № 183. Российская Федерация, Краснодарский кр., Мостовской р-н, Кавказский биосферный заповедник, гора Джуга. Самец. 23.05.1979 г. П.А. Тильба.

3. СНП. № 497. Российская Федерация, Краснодарский кр., муниципальное образование город-курорт Сочи, Адлерский р-н, Имеретинская низменность. Самка. 13.05.2016 г. П.А. Тильба.

4. ННПМ. № 29521/181. Российская Федерация, Республика Адыгея, Тахтамукайский р-н, левый берег р. Кубань, окр. пос. Новая Адыгея. Самец. 17.05.1974 г. А.М. Пекло.

5. ННПМ. № 29522/182. Там же. Самка. 17.05.1974 г. А.М. Пекло.

6. ННПМ. № 29523/183. Там же. Самец. 17.05.1974 г. А.М. Пекло.

7. ННПМ. № 29520/180. Российская Федерация, Республика Адыгея, Тахтамукайский р-н, окр. пгт Яблоновский. Самка, juv. 23.07.1974 г. А.М. Пекло.

Серый сорокопут (*L. excubitor*)

1. СНП. № 472. Российская Федерация, Краснодарский кр., Павловский р-н, окр. ст-цы Новолеушковская. Самец. 8.11.2008 г. П.А. Тильба.

2. ЛКМ. № 48. Российская Федерация, Краснодарский кр., Апшеронский р-н, окр. пос. Камышанов (биостанция КубГУ «Камышанова Поляна»). Самец. 7.11.1988 г. Р.А. Мнацеканов.

3. ЗИН. (Номер не известен). Российская Федерация, Республика Адыгея, Тахтамукайский р-н, 3–5 км от вдхр. Шенджийское, территория колхоза «Кубань», на кусте у дороги. Самка. 10.11.1973 г. А.М. Пекло.

4. ННПМ. № 29388/77. Рос-
сийская Федерация, Республика
Адыгея, Тахтамукайский р-н,
15 км от г. Краснодар. Самка.
1.12.1974 г. А.М. Пекло.

5. ННПМ. № 29389/78. Рос-
сийская Федерация, Республика
Адыгея, Тахтамукайский р-н,
у канавы (канала) Плавстрой.
Самка. 1.12.1974 г. А.М. Пекло.

6. ЗИН. (Номер не известен).
Российская Федерация, Респу-
блика Адыгея, Теучежский р-н,
окр. пгт Глюстенхабль, лес Закоп
(в настоящее время территория
затоплена Краснодарским вдхр.).
Самец. 4.11.1972 г. А.М. Пекло.

Северный сорокопут (*L. borealis sibiricus*)

1. ЛКМ. № 12 (фото). Россий-
ская Федерация, Краснодарский
кр., Апшеронский р-н, окр. пос.
Камышанов (биостанция КубГУ
«Камышанова Поляна»), урочи-
ще Камышанова поляна. Самка.
11.11.1987 г. Р.А. Мнацеканов.
Это первая достоверная наход-
ка данного вида на территории
Краснодарского края.

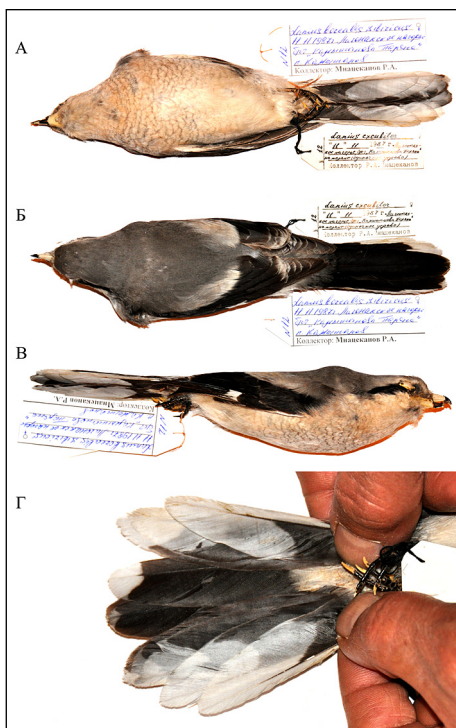
Обыкновенная иволга (*Oriolus oriolus*)

1. ННПМ. № 28762/119. Рос-
сийская Федерация, Красно-
дарский кр., окр. г. Краснодар,
лес Кут. Самец. 12.05.1975 г.
А.М. Пекло.

2. ННПМ. № 29385/121. Рос-
сийская Федерация, Краснодарский кр., г. Краснодар. Самец. 26.06.1974 г.
А.М. Пекло.

3. ННПМ. № 29384/120. Там же. Самка. 27.06.1974 г. А.М. Пекло.

4. ЛКМ. № 157. Российская Федерация, Краснодарский кр., Апшеронский



Самка северного сорокопута, добытая
в Апшеронском районе Краснодарского
края в окрестностях пос. Камышанов
11.11.1987 г.

А – вид снизу, Б – вид сверху, В – вид сбоку,

Г – развернутый хвост снизу.

Female Northern Grey Shrike bagged in
Apsheron district of Krasnodar region in
the vicinity of the village of Kamyshanov
on 11.11.1987.

А – bottom view, Б – top view, В – side view,

Г – an extended tail from below.

р-н, пос. Камышанов (биостанция КубГУ «Камышанова Поляна»). Самец. 15.05.1996 г. Р.А. Мнацеканов.

Обыкновенный скворец (*Sturnus vulgaris*)

1. ЛКМ. № 79. Российская Федерация, Краснодарский кр., Славянский р-н, хут. Верхний. Самец. 17.06.1989 г. Р.А. Мнацеканов.

2. ННПМ. № 29403/324. Российская Федерация, Краснодарский кр., г. Краснодар. Самец. 9.03.1974 г. А.М. Пекло.

3. ННПМ. № 29402/323. Там же. Самец. 31.03.1974 г. А.М. Пекло.

4. ННПМ. № 29401/322. Там же. Самка. 11.09.1974 г. А.М. Пекло.

5. ННПМ. № 29405/326. Там же. Самец. 11.09.1974 г. А.М. Пекло.

6. ННПМ. № 29406/327. Там же. Самка. 11.09.1974 г. А.М. Пекло.

7. ННПМ. № 29404/325. Там же. Самец. 14.09.1974 г. А.М. Пекло.

8. ННПМ. № 29407/328. Российская Федерация, Краснодарский кр., Новокубанский р-н, окр. ст-цы Советская. Самка. 2.06.1974 г. А.М. Пекло.

9. ЛКМ. № 13. Российская Федерация, Краснодарский кр. Апшеронский р-н, пос. Камышанов (биостанция КубГУ «Камышанова Поляна»). Самка. 16.11.1987 г. Р.А. Мнацеканов.

10. КБЗ. № 161. Российская Федерация, Краснодарский кр., Мостовской р-н, Кавказский биосферный заповедник, кордон Умпырь. Самец. 5.03.1979 г. П.А. Тильба.

11. СНП. № 313. Российская Федерация, Краснодарский кр., муниципальное образование город-курорт Сочи, Адлерский р-н, Имеретинская низменность. Самка. 18.02.1982 г. П.А. Тильба.

12. СНП. № 360. Там же. Самка. 12.04.1983 г. П.А. Тильба.

13. СНП. № 362. Там же. Самец. 12.05.1983 г. П.А. Тильба.

14. СНП. № 363 (шкурка утрачена). Там же. Самка. 12.05.1983 г. П.А. Тильба.

15. СНП. № 387. Там же. Самец. 20.05.1984 г. П.А. Тильба.

16. СНП. № 380. Там же. Самец. 8.07.1983 г. П.А. Тильба.

17. СНП. № 381. Там же. Самка. 8.07.1983 г. П.А. Тильба.

18. СНП. № 382. Там же. Самка. 8.07.1983 г. П.А. Тильба.

19. ННПМ. № 29400/321. Российская Федерация, Республика Адыгея, Тахтамукайский р-н, окр. пгт Яблоновский. Самка. 23.01.1973 г. А.М. Пекло.

20. ННПМ. № 28816/317. Там же. Самец. 20.05.1975 г. А.М. Пекло.

Розовый скворец (*S. roseus*)

1. ЛКМ. № 131. Российская Федерация, Краснодарский кр., Апшеронский р-н, пос. Камышанов (биостанция КубГУ «Камышанова Поляна»). Самка. 14.05.1992 г. Р.А. Мнацеканов.

2. ЛКМ. № 134. Там же. Самец. 14.05.1992 г. Р.А. Мнацеканов.

3. ЛКМ. № 138. Там же. Пол не определен, juv. 7.09.1992 г. Р.А. Мнацеканов.

4. СНП. № 336. Российская Федерация, Краснодарский кр., муниципальное образование город-курорт Сочи, Адлерский р-н, Имеретинская низменность. Самка. 14.05.1982 г. П.А. Тильба.

Обыкновенная майна (*Acridotheres tristis*)

1. ННПМ. № 28707/21. Российская Федерация, Краснодарский кр., г. Краснодар, затон р. Кубань. Самка. 18.04.1975 г. А.М. Пекло.

Сойка (*Garrulus glandarius krynicki*)

1. ННПМ. № 39102/304. Российская Федерация, Краснодарский кр., Каневской р-н, окр. ст-цы Челбасская, Челбасское лесничество. Самец. 24.08.1973 г. П.А. Тильба.

2. ННПМ. № 39103/305. Там же. Самка. 24.08.1973 г. А.М. Пекло.

3. ННПМ. № 39104/306. Там же. Самец. 29.08.1973 г. П.А. Тильба.

4. ННПМ. № 39105/307. Там же. Самец. 30.08.1973 г. П.А. Тильба.

5. ННПМ. № 39106/308. Там же. Пол не определен. Август 1973 г. П.А. Тильба.

6. ННПМ. № 39107/309. Там же. Самец. 1.09.1973 г. П.А. Тильба.

7. ННПМ. № 39108/310. Российская Федерация, Краснодарский кр., Новопокровский р-н, окр. ст-цы Новопокровская, Новопокровское лесничество. Пол не определен, юв. 12.07.1973 г. П.А. Тильба.

8. ННПМ. № 39109/311. Там же. Самец. 16.07.1973 г. П.А. Тильба.

9. ННПМ. № 39110/312. Российская Федерация, Краснодарский кр., окр. г. Краснодар, лес Кут. Самец. 6.04.1974 г. П.А. Тильба.

10. ННПМ. № 39111/313. Там же. Самец. 11.09.1973 г. А.М. Пекло.

11. ННПМ. № 39113/315. Российская Федерация, Краснодарский кр., окр. г. Краснодар, лесополоса. Пол не определен. 16.09.1973 г. П.А. Тильба.

12. ЗИН. (Номер не известен). Российская Федерация, Краснодарский кр., г. Краснодар, затон р. Кубань, парк. Самец. 2.03.1972 г. П.А. Тильба.

13. ЗИН. (Номер не известен). Там же. Самец. 14.10.1973 г. А.М. Пекло.

14. ЗИН. (Номер не известен). Там же. Самец. 14.10.1973 г. А.М. Пекло.

15. ННПМ. № 39112/314. Российская Федерация, Краснодарский кр., г. Краснодар, затон р. Кубань. Пол не определен, юв. 13.06.1975 г. А.М. Пекло.

16. ННПМ. № 39114/316. Российская Федерация, Краснодарский кр., Новокубанский р-н, окр. ст-цы Советская, Советское лесничество. Самец. 23.05.1974 г. П.А. Тильба.

17. ННПМ. № 39115/317. Там же. Самец. 27.05.1974 г. П.А. Тильба.

18. ННПМ. № 39116/318. Там же. Пол не определен, pull. 1.06.1974 г. П.А. Тильба.

19. ЛКМ. № 51. Российская Федерация, Краснодарский кр., Апшеронский р-н, окр. пос. Камышанов (биостанция КубГУ «Камышанова Поляна»). Самка. 23.11.1988 г. Р.А. Мнацеканов.

20. КБЗ. № 25. Российская Федерация, Краснодарский кр., муниципальное образование город-курорт Сочи, Адлерский р-н, Кавказский биосферный заповедник, кордон Лаура. Самка. 23.06.1976 г. П.А. Тильба.

21. ННПМ. № 37972/300. Российская Федерация, Республика Адыгея, Майкопский р-н, пос. Никель. Пол не определен, juv. 11.07.1984 г. А.М. Пекло.

Сорока (*Pica pica*)

1. ЛКМ. № 93. Российская Федерация, Краснодарский кр., Тимашевский р-н, ст-ца Медведовская. Самка. 1.02.1990 г. Р.А. Мнацеканов.

2. ННПМ. № 39118/235. Российская Федерация, Краснодарский кр., окр. г. Краснодар, лес Кут. Самка. 15.05.1975 г. П.А. Тильба.

3. ЗИН. (Номер не известен). Российская Федерация, Краснодарский край, г. Краснодар, затон р. Кубань, роща паркового типа. Самка. 16.12.1973 г. А.М. Пекло.

4. ЗИН. (Номер не известен). Российская Федерация, Республика Адыгея, Тахтамукайский р-н, окр. пгт Яблоновский, свалка мусора. Самка. 6.01.1974 г. А.М. Пекло.

5. ЗИН. (Номер не известен). Там же. Самец. 6.01.1974 г. А.М. Пекло.

6. ННПМ. № 28991/218. Российская Федерация, Республика Адыгея, Тахтамукайский р-н, окр. пгт Яблоновский. Самец. 24.04.1975 г. А.М. Пекло.

7. ННПМ. № 28719/216. Там же. Самец. 13.10.1974 г. А.М. Пекло.

Кедровка (*Nucifraga caryocatactes*)

1. ЛКП. № б/н (шкурка утрачена). Российская Федерация, Краснодарский кр., г. Краснодар, посадка тополей на правом берегу р. Кубань у ее затона. Самка. 30.10.1971 г. А.М. Пекло.

2. ЛКМ. № 156. Российская Федерация, Краснодарский кр., Апшеронский р-н, пос. Камышанов (биостанция КубГУ «Камышанова Поляна»). Пол не определен. 26.10.1995 г. Р.А. Мнацеканов.

3. СНП. № 476. Российская Федерация, Краснодарский кр., муниципальное образование город-курорт Сочи, Лазаревский р-н, низовья р. Аше. Самка. 11.02.2008 г. П.А. Тильба.

4. СНП. № б/н. Российская Федерация, Краснодарский кр., муниципальное образование город-курорт Сочи, Адлерский р-н, с. Верхне-Высокое. Самка. Найдена мертвой 26.11.2008 г. П.А. Тильба.

Альпийская галка (*Pyrrhocorax graculus graculus*)

1. КБЗ. № 100. Российская Федерация, Краснодарский кр., Мостовской р-н, Кавказский биосферный заповедник, гора Джуга. Самец. 1.03.1978 г. П.А. Тильба.

2. КБЗ. № 79. Там же. Самка. 8.07.1977 г. П.А. Тильба.

3. ЛКП. № б/н (шкурка утрачена). Российская Федерация, Республика Адыгея, Майкопский р-н, Кавказский биосферный заповедник, гора Джемарук. Пол не определен. 9.07.1971 г. А.М. Пекло.

Галка (*Corvus monedula*)

1. ЗИН. (Номер не известен). Российская Федерация, Республика Адыгея, Тахтамукайский р-н, окр. хут. Хомуты, у вдхр. Шапсугское. Самка. 13.04.1972 г. П.А. Тильба.

Грач (*C. frugilegus*)

1. ЗИН. (Номер не известен). Российская Федерация, Краснодарский кр., г. Краснодар, затон р. Кубань, берег реки. Пол не определен, juv. 7.10.1973 г. А.М. Пекло.

2. ЗИН. (Номер не известен). Российская Федерация, Республика Адыгея, Тахтамукайский р-н, окр. хут. Хомуты, берег вдхр. Шапсугское. Самец. 12.04.1972 г. П.А. Тильба.

Серая ворона (*C. corone cornix*)

1. ННПМ. № 39117/82. Российская Федерация, Краснодарский кр., окр. г. Краснодар, лес Кут. Самка. 5.02.1973 г. П.А. Тильба.

2. ЛКМ. № 30. Российская Федерация, Краснодарский кр., Апшеронский р-н, окр. пос. Камышанов (биостанция КубГУ «Камышанова Поляна»). Самка. 9.04.1988 г. Р.А. Мнацеканов.

3. ЗИН (Номер не известен). Российская Федерация, Республика Адыгея, Тахтамукайский р-н, окр. вдхр. Шапсугское, окр. хут. Хомуты. Самка. 13.04.1972 г. П.А. Тильба.

Свиристель (*Bombycilla garrulus*)

1. ННПМ. № 29430/102. Российская Федерация, Краснодарский кр., г. Краснодар. Самка. 5.01.1975 г. А.М. Пекло.

2. ННПМ. № 29431/103. Там же. Самец. 5.01.1975 г. А.М. Пекло.

3. ННПМ. № 29432/104. Там же. Самец. 5.01.1975 г. А.М. Пекло.

4. ЛКМ. № 58. (шкурка утрачена). Российская Федерация, Краснодарский кр., Апшеронский р-н, пос. Камышанов (биостанция КубГУ «Камышанова Поляна»). Самец. 15.01.1989 г. Р.А. Мнацеканов.

5. ЛКМ. № 60. (шкурка утрачена). Там же. Самка. 14.02.1989 г. Р.А. Мнацеканов.

6. ЛКМ. № 67. (шкурка утрачена). Там же. Самка. 8.03.1989 г. Р.А. Мнацеканов.

7. ЛКМ. № 167. Там же. Пол не определен. 8.03.1989 г. Р.А. Мнацеканов.

Оляпка (*Cinclus cinclus caucasicus*)

1. КБЗ. № 102. Российская Федерация, Краснодарский кр., Мостовской р-н, Кавказский биосферный заповедник, кордон Умпырь. Самка. 24.02.1978 г. П.А. Тильба.

2. ННПМ. № 32174/48. Там же. Самец. 6.12.1976 г. М.И. Головушкин.

3. КБЗ. № 41. Российская Федерация, Республика Адыгея, Майкопский р-н, Кавказский биосферный заповедник, пос. Гузерибль. Самка. 20.08.1976 г. П.А. Тильба.

Крапивник (*Troglodytes troglodytes*)

1. ННПМ. № 40280/142. Российская Федерация, Краснодарский кр., окр. г. Краснодар, лес Кут. Пол не определен. 18.02.1975 г. П.А. Тильба.

2. ННПМ. № 28678/100. Там же. Самка. 28.03.1975 г. А.М. Пекло.

3. ЛКМ. № 84. Российская Федерация, Краснодарский кр., Апшеронский р-н, пос. Камышанов (биостанция КубГУ «Камышанова Поляна»). Самец. 7.10.1989 г. Р.А. Мнацеканов.

4. КБЗ. № 201. Российская Федерация, Краснодарский кр., муниципальное образование город-курорт Сочи, Хостинский р-н, Кавказский биосферный заповедник, тисо-самшитовая роща. Самец. 16.01.1980 г. П.А. Тильба.

5. КБЗ. № 67. Там же. Самец. 10.03.1977 г. П.А. Тильба.

Альпийская завирушка (*Prunella collaris*)

1. КБЗ. № 131. Российская Федерация, Краснодарский кр., Мостовской р-н, Кавказский биосферный заповедник, гора Джуга. Самка. 10.07.1978 г. П.А. Тильба.

2. КБЗ. № 261. Там же. Самка, juv. 8.07.1980 г. П.А. Тильба.

3. КБЗ. № 132. Там же. Самец. 18.07.1978 г. П.А. Тильба.

4. ЛКМ. № 152. Российская Федерация, Республика Адыгея, Майкопский р-н, Лагонакское нагорье, хр. Каменное море. Самец. 1.06.1994 г. Р.А. Мнацеканов.

Лесная завирушка (*P. modularis*)

1. ННПМ. № 28759/83. Российская Федерация, Краснодарский кр., г. Краснодар, кустарниковые заросли в саду на южной окраине города. Самка. 28.03.1974 г. А.М. Пекло.

2. ННПМ. № 28760/84. Там же. Самец. 28.03.1974 г. А.М. Пекло.

3. ННПМ. № 28758/82. Там же. Самец. 3.04.1974 г. А.М. Пекло.

4. ННПМ. № 40281/114. Российская Федерация, Краснодарский кр., окр. г. Краснодар, лес Кут. Самка. 28.03.1975 г. П.А. Тильба.

5. ННПМ. № 40282/115. Там же. Самка. 4.04.1975 г. П.А. Тильба.

6. ЛКМ. № 24. Российская Федерация, Краснодарский кр., Апшеронский р-н, окр. пос. Камышанов (биостанция КубГУ «Камышанова Поляна»). Самец. 27.03.1988 г. Р.А. Мнацеканов.

7. КБЗ. № 38. Российская Федерация, Краснодарский кр., Мостовской р-н, Кавказский биосферный заповедник, гора Ятыргварта. Самец. 14.07.1976 г. П.А. Тильба.

8. СНП. № 479. Российская Федерация, Краснодарский кр., муниципальное образование город-курорт Сочи, Адлерский р-н, с. Верхне-Высокое. Самец. Ноябрь 2009 г. П.А. Тильба.

Соловьиный сверчок (*Locustella luscinioides*)

1. СНП. № 361. Российская Федерация, Краснодарский кр., муниципальное образование город-курорт Сочи, Адлерский р-н, Имеретинская низменность. Самец. 12.05.1983 г. П.А. Тильба.

2. СНП. № 491. Российская Федерация, Краснодарский кр., муниципальное образование город-курорт Сочи, Адлерский р-н, с. Красная Воля. Самец. 12.08.2014 г. П.А. Тильба.

Речной сверчок (*L. fluviatilis*)

1. ННПМ. № 29469/57. Российская Федерация, Краснодарский кр., Новокубанский р-н, окр. ст-цы Советская, Советское лесничество, берег р. Уруп. Заросли ивняка. Самец. 28.05.1974 г. А.М. Пекло.

2. ЛКМ. № 130. Российская Федерация, Краснодарский кр., Апшеронский р-н, пос. Камышанов (биостанция КубГУ «Камышанова Поляна»). Пол не определен. 8.09.1991 г. Р.А. Мнацеканов.

3. СНП. № 480. Российская Федерация, Краснодарский кр., муниципальное образование город-курорт Сочи, Адлерский р-н, с. Верхне-Высокое. Самец. 2.05.2010 г. П.А. Тильба.

Обыкновенный сверчок (*L. naevia*)

1. ЛКМ. № 154. Российская Федерация, Краснодарский кр., Апшеронский р-н, окр. пос. Камышанов (биостанция КубГУ «Камышанова Поляна»). Самец. 23.06.1994 г. Р.А. Мнацеканов.

2. ЛКМ. № 140. Российская Федерация, Краснодарский кр., Апшеронский р-н, окр. пос. Камышанов (биостанция КубГУ «Камышанова Поляна»), урочище Камышановы поляны. Самец. 30.06.1992 г. Р.А. Мнацеканов.

3. КГЗ. № 391. Российская Федерация, Республика Адыгея, Майкопский р-н, Кавказский биосферный заповедник, пастбище Абаго. Самец. 6.07.1984 г. П.А. Тильба.

Тонкоклювая камышевка (*Acrocephalus melanopogon*)

1. СНП. № 279. Российская Федерация, Краснодарский кр., муниципальное образование город-курорт Сочи, Адлерский р-н, Имеретинская низменность. Пол не определен. 18.03.1981 г. П.А. Тильба.

2. СНП. № 330. Там же. Пол не определен. 3.04.1982 г. П.А. Тильба.

Камышевка-барсучок (*A. schoenobaenus*)

1. ННПМ. № 40321/184. Российская Федерация, Краснодарский кр., Анапский р-н, окр. ст-цы Благовещенская, берег лимана Витязевский. Пол не определен. 23.09.1975 г. П.А. Тильба.

2. ННПМ. № 29465/171. Российская Федерация, Республика Адыгея, Тахтамукайский р-н, между пгт Яблоновский и вдхр. Шапсугское, рисовые чеки у хут. Хомуты. Пол не определен, юв. 16.08.1973 г. А.М. Пекло.

Индийская камышевка (*A. agricola*)

1. ЛКМ. № 115. Российская Федерация, Краснодарский кр., Каневской р-н, окр. ст-цы Стародеревянковская. Самец. 12.06.1991 г. Р.А. Мнацеканов.

2. БПиДО. № 5047. Российская Федерация, Краснодарский кр., Славянский р-н, лиман Дубовый. Самец. 3.05.1974 г. А. Смирнов.

Болотная камышевка (*A. palustris*)

1. ЛКМ. № 114. Российская Федерация, Краснодарский кр., Кушевский р-н, окр. ст-цы Кушевская, озеро Рица. Самец. 11.06.1991 г. Р.А. Мнацеканов.
2. ННПМ. № 29463/80. Российская Федерация, Краснодарский кр., Новокубанский р-н, окр. ст-цы Советская, Советское лесничество. Самец. 25.05.1974 г. А.М. Пекло.
3. ННПМ. № 29462/79. Там же. Самец. 28.05.1974 г. А.М. Пекло.
4. КБЗ. № 257. Российская Федерация, Краснодарский кр., Мостовской р-н, Кавказский биосферный заповедник, гора Джуга. Самка. 4.06.1980 г. П.А. Тильба.
5. КБЗ. № 258. Там же. Самка. 4.06.1980 г. П.А. Тильба.
6. КБЗ. № 80. Там же. Самец. 15.07.1977 г. П.А. Тильба.
7. КБЗ. № 341. Российская Федерация, Краснодарский кр., Мостовской р-н, Кавказский биосферный заповедник, долина р. Цахва. Самец. 30.05.1982 г. П.А. Тильба.
8. КБЗ. № 133. Российская Федерация, Краснодарский кр., муниципальное образование город-курорт Сочи, Хостинский р-н, Кавказский биосферный заповедник, кордон Хостинский, гора Большой Ахун. Самка. 3.09.1978 г. П.А. Тильба.
9. СНП. № 487. Российская Федерация, Краснодарский кр., муниципальное образование город-курорт Сочи, Адлерский р-н, Имеретинская низменность. Самец. 22.05.2009 г. П.А. Тильба.
10. КГЗ. № 342. Там же. Самец. 8.06.1982 г. П.А. Тильба.
11. СНП. № 379. Там же. Самка. 8.07.1983 г. П.А. Тильба.
12. СНП. № 467. Российская Федерация, Краснодарский кр., муниципальное образование город-курорт Сочи, Адлерский р-н, пос. Красная Воля. Самка. 12.08.2007 г. П.А. Тильба.
13. КГЗ. № 288. Российская Федерация, Республика Адыгея, Майкопский р-н, Кавказский биосферный заповедник, пастбище Абаго. Самец. 30.05.1981 г. П.А. Тильба.

Тростниковая камышевка (*A. scirpaceus*)

1. СНП. № 475. Российская Федерация, Краснодарский кр., Брюховецкий р-н, пос. Лебяжий Остров. Пол не определен. 3.09.2007 г. П.А. Тильба.
2. СНП. № 473. Там же. Пол не определен. 9.09.2007 г. П.А. Тильба.
3. СНП. № 464. Российская Федерация, Краснодарский кр., Темрюкский р-н, ст-ца Ахтанизовская. Пол не определен. 5.10.2007 г. П.А. Тильба.
4. СНП. № 474. Там же. Самец. 5.10.2007 г. П.А. Тильба.
5. ННПМ. № 40323/62. Российская Федерация, Краснодарский кр., Анапский р-н, окр. ст-цы Благовещенская, окр. лимана Кизилташский. Самец. 3.05.1975 г. П.А. Тильба.

6. ННПМ. № 40322/61. Российская Федерация, Краснодарский кр., Анапский р-н, окр. ст-цы Благовещенская, берег лимана Бугазский. Самец. 14.06.1975 г. П.А. Тильба.

7. ННПМ. № 29464/49. Российская Федерация, Республика Адыгея, Тахтамукайский р-н, 2 км юго-западнее г. Краснодар. Самец. 17.05.1974 г. А.М. Пекло.

Дроздовидная камышевка (*A. arundinaceus*)

1. ЛКМ. № 109. Российская Федерация, Краснодарский кр., Белоглинский р-н, окр. ст-цы Успенская, р. Калалы. Самец. 5.06.1991 г. Р.А. Мнацеканов.

2. СНП. № 402. Российская Федерация, Краснодарский кр., муниципальное образование город-курорт Сочи, Адлерский р-н, Имеретинская низменность. Самец. 12.08.1984 г. П.А. Тильба.

3. ННПМ. № 29515/74. Российская Федерация, Республика Адыгея, Тахтамукайский р-н, окр. пос. Новая Адыгея, заросли тростника. Самец. 5.05.1974 г. А.М. Пекло.

4. ННПМ. № 29461/73. Там же. Самец. 25.09.1974 г. А.М. Пекло.

Зеленая пересмешка (*Hippolais icterina*)

1. ННПМ. № 28749/59. Российская Федерация, Краснодарский кр., г. Краснодар, посадки тополя у затона р. Кубань. Самец. 26.06.1974 г. А.М. Пекло.

2. ННПМ. № 28748/58. Там же. Самец. 27.06.1974 г. А.М. Пекло.

Бледная бормотушка (*Iduna pallida*)

1. СНП. № 488. Российская Федерация, Краснодарский кр., муниципальное образование город-курорт Сочи, Адлерский р-н, Имеретинская низменность. Самка. 22.05.2009 г. П.А. Тильба.

2. СНП. № 373. Там же. Самец. 12.06.1983 г. П.А. Тильба.

Ястребинная славка (*Sylvia nisoria*)

1. ННПМ. № 28704/80. Российская Федерация, Краснодарский кр., окр. г. Краснодар, лес Кут. Самец. 12.06.1974 г. А.М. Пекло.

2. ННПМ. № 29516/82. Российская Федерация, Краснодарский кр., г. Краснодар. Самец. 27.06.1974 г. А.М. Пекло.

3. ННПМ. № 40293/100. Российская Федерация, Краснодарский кр., Новокубанский р-н, окр. ст-цы Советская, Советское лесничество. Самец. 3.06.1974 г. П.А. Тильба.

4. СНП. № 388. Российская Федерация, Краснодарский кр., муниципальное образование город-курорт Сочи, Адлерский р-н, Имеретинская низменность. Самка. 9.05.1984 г. П.А. Тильба.

5. СНП. № 378. Там же. Пол не определен, juv. 8.07.1983 г. П.А. Тильба.

6. СНП. № 401. Там же. Пол не определен. 29.07.1984 г. П.А. Тильба.

7. СНП. № 404. Там же. Самец. 18.08.1984 г. П.А. Тильба.

Славка-черноголовка (*S. atricapilla*)

1. ННПМ. № 40292/152. Российская Федерация, Краснодарский кр., окр. г. Краснодар, лес Кут. Самец. 12.05.1975 г. П.А. Тильба.

2. ННПМ. № 29372/126. Российская Федерация, Краснодарский кр., г. Краснодар, посадки пирамидальных тополей у затона р. Кубань. Самец. 30.03.1974 г. А.М. Пекло.

3. ННПМ. № 29466/127. Российская Федерация, Краснодарский кр., г. Краснодар. Самка. 9.08.1974 г. А.М. Пекло.

4. ННПМ. № 29467/128. Российская Федерация, Краснодарский кр., Новокубанский р-н, окр. ст-цы Советская, Советское лесничество. Самка. 2.06.1974 г. А.М. Пекло.

5. ЛКМ. № 117. Российская Федерация, Краснодарский кр., Апшеронский р-н, пос. Камышанов (биостанция КубГУ «Камышанова Поляна»). Самец. 16.05.1991 г. Р.А. Мнацеканов.

6. КБЗ. № 338. Российская Федерация, Краснодарский кр., Мостовской р-н, Кавказский биосферный заповедник, долина р. Малая Лаба, кордон Черноречье. Самец. 2.06.1982 г. П.А. Тильба.

7. СНП. № 453. Российская Федерация, Краснодарский кр., муниципальное образование город-курорт Сочи, Адлерский р-н, пос. Красная Воля. Самец. 7.08.2006 г. П.А. Тильба.

8. СНП. № 455. Там же. Самка. 7.08.2006 г. П.А. Тильба.

9. СНА. № 458. Там же. Самец. 10.08.2007 г. П.А. Тильба.

10. КБЗ. № 23. Российская Федерация, Краснодарский кр., муниципальное образование город-курорт Сочи, Адлерский р-н, Кавказский биосферный заповедник, кордон Лаура. Самец. 22.06.1976 г. П.А. Тильба.

Садовая славка (*S. borin*)

1. ЛКМ. № 127. Российская Федерация, Краснодарский кр., Апшеронский р-н, пос. Камышанов (биостанция КубГУ «Камышанова Поляна»). Самец, juv. 17.08.1991 г. Р.А. Мнацеканов.

2. ЛКМ. № 128. Там же. Самец. 17.08.1991 г. Р.А. Мнацеканов.

3. КБЗ. № 271. Российская Федерация, Краснодарский кр., муниципальное образование город-курорт Сочи, Хостинский р-н, Кавказский биосферный заповедник, склон горы Большой Ахун. Пол не определен, juv. 1.09.1980 г. П.А. Тильба.

4. КБЗ. № 272. Там же. Самец. 11.09.1980 г. П.А. Тильба.

5. СНП. № 485. Российская Федерация, Краснодарский кр., муниципальное образование город-курорт Сочи, Адлерский р-н, Имеретинская низменность. Самец. 22.05.2009 г. П.А. Тильба.

6. СНП. № 403. Там же. Пол не определен. 18.08.1984 г. П.А. Тильба.

7. СНП. № 407. Там же. Самец. 8.09.1984 г. П.А. Тильба.

Серая славка (*S. communis*)

1. ННПМ. № 40304/174. Российская Федерация, Краснодарский кр., окр. г. Краснодар, лес Кут. Самец. 27.06.1973 г. П.А. Тильба.

2. ЛКМ. № 119. Российская Федерация, Краснодарский кр., Апшеронский

р-н, окр. пос. Камышанов (биостанция КубГУ «Камышанова Поляна»), урочище Волчий угол. Пол не определен. 6.08.1991 г. Р.А. Мнацеканов.

3. ННПМ. № 29468/147. Российская Федерация, Республика Адыгея, Тахтамукайский р-н, 1,5 км юго-западнее г. Краснодар, заросли кустарников. Самец. 29.04.1974 г. А.М. Пекло.

4. КБЗ. № 43. Российская Федерация, Республика Адыгея, Майкопский р-н, пос. Гузерипль, Кавказский биосферный заповедник. Самец. 23.08.1976 г. П.А. Тильба.

5. КБЗ. № 290. Российская Федерация, Республика Адыгея, Майкопский р-н, Кавказский биосферный заповедник, пастбище Абаго. Самец. 30.05.1981 г. П.А. Тильба.

Славка-мельничек (*S. curruca*)

1. ЛКМ. № 129. Российская Федерация, Краснодарский кр., Апшеронский р-н, пос. Камышанов (биостанция КубГУ «Камышанова Поляна»). Самец. 22.08.1991 г. Р.А. Мнацеканов.

2. СНП. № 406. Российская Федерация, Краснодарский кр., муниципальное образование город-курорт Сочи, Адлерский р-н, Имеретинская низменность. Пол не определен. 8.09.1984 г. П.А. Тильба.

3. СНП. № 461. Российская Федерация, Краснодарский кр., муниципальное образование город-курорт Сочи, Адлерский р-н, с. Верхне-Высокое. Самка. 16.09.2007 г. П.А. Тильба.

Пеночка-весничка (*Phylloscopus trochilus*)

1. ЛКМ. № 137. Российская Федерация, Краснодарский кр., Апшеронский р-н, пос. Камышанов (биостанция КубГУ «Камышанова Поляна»). Самец. 2.09.1992 г. Р.А. Мнацеканов.

2. СНП. № 383. Российская Федерация, Краснодарский кр., муниципальное образование город-курорт Сочи, Адлерский р-н, Имеретинская низменность. Самец. 6.10.1983 г. П.А. Тильба.

Пеночка-теньковка (*Ph. collybita*)

1. СНП. № 466. Российская Федерация, Краснодарский кр., Темрюкский р-н, ст-ца Ахтанизовская. Самец. 6.10.2007 г. П.А. Тильба.

2. ННПМ. № 40324/209. Российская Федерация, Краснодарский кр., окр. г. Краснодар, лес Кут. Самец. 19.03.1975 г. П.А. Тильба.

3. ННПМ. № 28755/172. Российская Федерация, Краснодарский кр., г. Краснодар. Самец. 1.04.1974 г. А.М. Пекло.

4. ННПМ. № 28756/173. Там же. Самец. 1.04.1974 г. А.М. Пекло.

5. ННПМ. № 29470/175. Там же. Самец. 29.06.1974 г. А.М. Пекло.

6. ЛКМ. № 40. Российская Федерация, Краснодарский кр., Апшеронский р-н, окр. пос. Камышанов (биостанция КубГУ «Камышанова Поляна»). Самец. 22.09.1988 г. Р.А. Мнацеканов.

7. ЛКМ. № 2. (шкурка утрачена). Там же. Самец. 8.10.1987 г. Р.А. Мнацеканов.

8. КБЗ. № 339. Российская Федерация, Краснодарский кр., Мостовской р-н, Кавказский биосферный заповедник, долина р. Цахва. Самец. 30.05.1982 г. П.А. Тильба.

9. КБЗ. № 340. Там же. Самка. 31.05.1982 г. П.А. Тильба.

10. КБЗ. № 39. Российская Федерация, Краснодарский кр., Мостовской р-н, Кавказский биосферный заповедник, Мастаканские поляны. Самец. 16.07.1976 г. П.А. Тильба.

11. КБЗ. № 56. Российская Федерация, Краснодарский кр., Мостовской р-н, Кавказский биосферный заповедник, долина р. Уруштен. Пол не определен, juv. 21.09.1976 г. П.А. Тильба.

12. КБЗ. № 82. Российская Федерация, Краснодарский кр., Мостовской р-н, Кавказский биосферный заповедник, лагерь Холодный. Самец. 10.05.1977 г. П.А. Тильба.

13. СНП. № 321. Российская Федерация, Краснодарский кр., муниципальное образование город-курорт Сочи, Адлерский р-н, Имеретинская низменность. Самка. 20.02.1982 г. П.А. Тильба.

14. КБЗ. № 294. Российская Федерация, Краснодарский кр., муниципальное образование город-курорт Сочи, Адлерский р-н, Кавказский биосферный заповедник, гора Чугуш. Самец. 10.07.1981 г. П.А. Тильба.

15. КБЗ. № 364. Российская Федерация, Республика Адыгея, Майкопский р-н, Кавказский биосферный заповедник, у дороги пос. Гузерипль – пастбище Абаго. Самец. 21.06.1983 г. П.А. Тильба.

16. КБЗ. № 365. Российская Федерация, Республика Адыгея, Майкопский р-н, Кавказский биосферный заповедник, пастбище Абаго. Самка. 20.06.1983 г. П.А. Тильба.

17. КБЗ. № 368. Российская Федерация, Республика Адыгея, Майкопский р-н, Кавказский биосферный заповедник, пастбище Абаго, поляна в пихтово-кленовом лесу. Самец. 20.06.1983 г. П.А. Тильба.

Кавказская пеночка (*Ph. lorenzii*)

1. КБЗ. № 184. Российская Федерация, Краснодарский кр., Мостовской р-н, Кавказский биосферный заповедник, гора Джуга. Самец. 31.05.1979 г. П.А. Тильба.

2. КБЗ. № 260. Там же. Самец. 3.06.1980 г. П.А. Тильба.

3. КБЗ. № 138. Там же. Самец. 1.10.1978 г. П.А. Тильба.

4. КБЗ. № 369. Российская Федерация, Республика Адыгея, Майкопский р-н, Кавказский биосферный заповедник, пастбище Абаго. Самка. 21.06.1983 г. П.А. Тильба.

5. КБЗ. № 372. Там же. Самец. 21.06.1983 г. П.А. Тильба.

6. КБЗ. № 345. Там же. Самка. 26.06.1982 г. П.А. Тильба.

7. КБЗ. № 348. Там же. Самец. 27.06.1982 г. П.А. Тильба.

8. КБЗ. № 347. Там же. Самец. 28.06.1982 г. П.А. Тильба.

9. КБЗ. № 349. Там же. Самец. 28.06.1982 г. П.А. Тильба.
10. КБЗ. № 346. Там же. Самец. 29.06.1982 г. П.А. Тильба.
11. КБЗ. № 419. Там же. Самка. 3.07.1985 г. П.А. Тильба.
12. КБЗ. № 392. Там же. Самка. 6.07.1984 г. П.А. Тильба.
13. КБЗ. № 366. Российская Федерация, Республика Адыгея, Майкопский р-н, Кавказский биосферный заповедник, гора Тыбга. Самец. 18.06.1983 г. П.А. Тильба.
14. КБЗ. № 370. Там же. Самец. 18.06.1983 г. П.А. Тильба.
15. КБЗ. № 367. Там же. Самка. 20.06.1983 г. П.А. Тильба.
16. КБЗ. № 417. Там же. Самец. 2.07.1985 г. П.А. Тильба.
17. КБЗ. № 393. Там же. Самка. 6.07.1984 г. П.А. Тильба.
18. КБЗ. № 394. Там же. Самец. 6.07.1984 г. П.А. Тильба.
19. КБЗ. № 395. Там же. Самец. 6.07.1984 г. П.А. Тильба.
20. КБЗ. № 396. Там же. Самка. 6.07.1984 г. П.А. Тильба.
21. КБЗ. № 397. Там же. Пол не определен, juv. 6.07.1984 г. П.А. Тильба.
22. КБЗ. № 398. Там же. Самец. 6.07.1984 г. П.А. Тильба.
23. КБЗ. № 399. Там же. Самец. 6.07.1984 г. П.А. Тильба.
24. КБЗ. № 400. Там же. Пол не определен, juv. 6.07.1984 г. П.А. Тильба.
25. КБЗ. № 371. Российская Федерация, Республика Адыгея, Майкопский р-н, Кавказский биосферный заповедник, гора Экспедиции. Самец. 18.06.1983 г. П.А. Тильба.

Пеночка-грешотка (*Ph. sibilatrix*)

1. ННПМ № 40325/160. Российская Федерация, Краснодарский кр., Анапский р-н, окр. ст-цы Благовещенская, Кизилташская коса. Пол не определен. 30.04.1975 г. П.А. Тильба.

Желтобрюхая пеночка (*Ph. (trochiloides) nitidus*)

1. ЛКМ. № 118. Российская Федерация, Краснодарский кр., Апшеронский р-н, окр. пос. Камышанов (биостанция КубГУ «Камышанова Поляна»), урочище Волчий Угол. Самец. 26.07.1991 г. Р.А. Мнацеканов.
2. КБЗ. № 21. Российская Федерация, Краснодарский кр., муниципальное образование город-курорт Сочи, Адлерский р-н, Кавказский биосферный заповедник, кордон Лаура. Самец. 20.06.1976 г. П.А. Тильба.
3. КБЗ. № 289. Там же. Самец. 12.07.1981 г. П.А. Тильба.
4. СНП. № 383. Российская Федерация, Краснодарский кр., муниципальное образование город-курорт Сочи, Адлерский р-н, Имеретинская низменность. Самец. 6.10.1983 г. П.А. Тильба.
5. КБЗ. № 418. Российская Федерация, Республика Адыгея, Майкопский р-н, Кавказский биосферный заповедник, бассейн р. Киша, Кишинский зубропарк. Самец. 10.07.1985 г. П.А. Тильба.

Желтоголовый королек (*Regulus regulus*)

1. ННПМ. № 40291/212. Российская Федерация, Краснодарский кр.,

Анапский р-н, окр. ст-цы Благовещенская, берег лимана Витязевский. Пол не определен. 23.09.1975 г. П.А. Тильба.

2. ННПМ. № 29471/172. Российская Федерация, Краснодарский кр., Краснодар. Самец. 30.03.1974 г. А.М. Пекло.

3. ЛКМ. № 10. Российская Федерация, Краснодарский кр., Апшеронский р-н, окр. пос. Камышанов (биостанция КубГУ «Камышанова Поляна»). Самец. 7.11.1987 г. Р.А. Мнацеканов.

4. ЛКМ. № 89. Российская Федерация, Краснодарский кр., Апшеронский р-н, долина р. Курджипс, окр. плато Утюг. Самец. 7.01.1990 г. Р.А. Мнацеканов.

5. КБЗ. № 405. Российская Федерация, Краснодарский кр., Мостовской р-н, Кавказский биосферный заповедник, хребет Лугань. Пол не определен. 29.08.1984 г. П.А. Тильба.

6. КБЗ. № 99. Российская Федерация, Краснодарский кр., Мостовской р-н, Кавказский биосферный заповедник, кордон Умпырь. Самец. 23.02.1978 г. П.А. Тильба.

7. КБЗ. № 103. Там же. Самец. 24.02.1978 г. П.А. Тильба.

8. КБЗ. № 104. Там же. Самец. 3.03.1978 г. П.А. Тильба.

9. КБЗ. № 141. Российская Федерация, Краснодарский кр., муниципальное образование город-курорт г. Сочи, микрорайон (пос.) Хоста. Пол не определен. 14.10.1978 г. П.А. Тильба.

10. КБЗ. № 142. Там же. Самец. 14.10.1978 г. П.А. Тильба.

Красноголовый королек (*R. ignicapillus*)

1. СНП. № 311 (шкурка передана в МГПУ). Российская Федерация, Краснодарский кр., муниципальное образование город-курорт Сочи, Хостинский р-н, долина р. Кудепста. Самец. 27.12.1981 г. П.А. Тильба.

Мухоловка-пеструшка (*Ficedula hypoleuca*)

1. ННПМ. № 40296/98. Российская Федерация, Краснодарский кр., Анапский р-н, окр. ст-цы Благовещенская. Самец. 2.05.1975 г. П.А. Тильба.

Полушейниковая мухоловка (*F. semitorquata*)

1. ННПМ. № 29030/68. Российская Федерация, Краснодарский кр., г. Краснодар. Самец. 14.06.1975 г. А.М. Пекло.

2. ННПМ. № 28761/66. Там же. Самец. 27.06.1974 г. А.М. Пекло.

3. КБЗ. № 230. Российская Федерация, Краснодарский кр., Мостовской р-н, Кавказский биосферный заповедник, кордон Умпырь. Самец. 2.04.1980 г. П.А. Тильба.

4. КБЗ. № 231. Там же. Самец. 2.04.1980 г. П.А. Тильба.

5. КБЗ. № 248. Российская Федерация, Краснодарский кр., муниципальное образование город-курорт Сочи, Хостинский р-н, р. Малая Хоста. Самец. 8.04.1980 г. П.А. Тильба.

6. КБЗ. № 250. Там же. Самец. 8.04.1980 г. П.А. Тильба.

7. КБЗ. № 249. Там же. Самец. 13.04.1980 г. П.А. Тильба.

Малая мухоловка (*F. parva parva*)

1. ННПМ. № 28683/125. Российская Федерация, Краснодарский кр., Анапский р-н, окр. ст-цы Благовещенская, Кизилташская коса. Самец. 2.05.1975 г. П.А. Тильба.

2. ННПМ. № 40308/156. Там же. Самец. 2.05.1975 г. П.А. Тильба.

3. ННПМ. № 40309/157. Российская Федерация, Краснодарский кр., окр. г. Краснодар, лес Кут. Самец. 12.05.1975 г. П.А. Тильба.

4. ЛКМ. № 125. Российская Федерация, Краснодарский кр., Апшеронский р-н, пос. Камышанов (биостанция КубГУ «Камышанова Поляна»). Самец, juv. 11.08.1991 г. Р.А. Мнапеканов.

5. ННПМ. № 37922/152. Российская Федерация, Республика Адыгея, Майкопский р-н, окр. пос. Никель. Самец. 2.07.1984 г. А.М. Пекло.

6. ННПМ. № 37923/153. Там же. Самец. 5.07.1984 г. А.М. Пекло.

Серая мухоловка (*Muscicapa striata*)

1. ННПМ. № 40295/270. Российская Федерация, Краснодарский кр., Анапский р-н, окр. ст-цы Благовещенская, берег лимана Кизилташский. Пол не определен. 25.09.1973 г. П.А. Тильба.

2. ННПМ. № 40294/269. Российская Федерация, Краснодарский кр., окр. г. Краснодар, лес Кут. Самка. 17.05.1974 г. П.А. Тильба.

3. ННПМ. № 29441/177. Российская Федерация, Краснодарский кр., г. Краснодар. Самец. 17.08.1974 г. А.М. Пекло.

4. ННПМ. № 29442/178. Там же. Самец. 17.08.1974 г. А.М. Пекло.

5. КБЗ. № 24. Российская Федерация, Краснодарский кр., муниципальное образование город-курорт Сочи, Адлерский р-н, Кавказский биосферный заповедник, кордон Лаура. Самец. 23.06.1976 г. П.А. Тильба.

6. ННПМ. № 38017/261. Российская Федерация, Республика Адыгея, Майкопский р-н, дорога пос. Никель – ст-ца Даховская. Самец. 11.07.1984 г. А.М. Пекло.

7. ННПМ. № 28016/260. Российская Федерация, Республика Адыгея, Майкопский р-н, окр. пос. Никель, ручей Сюк. Самец. 1.07.1984 г. А.М. Пекло.

8. ННПМ. № 37928/259. Российская Федерация, Республика Адыгея, Майкопский р-н, пос. Никель. Самец. 2.07.1984 г. А.М. Пекло.

9. ННПМ. № 38018/262. Российская Федерация, Республика Адыгея, Майкопский р-н, пос. Гузерибль. Самец. 4.07.1984 г. А.М. Пекло.

10. КБЗ. № 40. Российская Федерация, Республика Адыгея, Майкопский р-н, Кавказский биосферный заповедник, тропа пос. Гузерибль – пастбище Абаго. Самец. 19.08.1976 г. П.А. Тильба.

Луговой чекан (*Saxicola rubetra*)

1. ЛКМ. № 33. Российская Федерация, Краснодарский кр., Апшеронский

р-н, окр. пос. Камышанов (биостанция КубГУ «Камышанова Поляна»). Самец. 7.05.1988 г. Р.А. Мнацеканов.

2. КБЗ. № 36. Российская Федерация, Краснодарский кр., Мостовской р-н, Кавказский биосферный заповедник, гора Ахцархва. Самец. 14.07.1976 г. П.А. Тильба.

3. КБЗ. № 76. Российская Федерация, Краснодарский кр., Мостовской р-н, Кавказский биосферный заповедник, Алоусские поляны. Самец. 20.05.1977 г. П.А. Тильба.

4. КБЗ. № 121. Российская Федерация, Краснодарский кр., Мостовской р-н, Кавказский биосферный заповедник, гора Джуга. Самец. 14.07.1978 г. П.А. Тильба.

5. СНП. № 134. Грузия, Абхазская Автономная Республика, Гагрский муниципалитет, окр. пос. Леселидзе. Самец. 12.09.1978 г. П.А. Тильба.

Западный черноголовый чекан (*S. rubicola*)

1. ЛКМ. № 25. Российская Федерация, Краснодарский кр., Апшеронский р-н, окр. пос. Камышанов (биостанция КубГУ «Камышанова Поляна»). Самец. 27.03.1988 г. Р.А. Мнацеканов.

2. КБЗ. № 220. Российская Федерация, Краснодарский кр., Мостовской р-н, Кавказский биосферный заповедник, кордон Умпырь. Самец. 1.04.1980 г. П.А. Тильба.

3. СНП. № 315. Российская Федерация, Краснодарский кр., муниципальное образование город-курорт Сочи, Адлерский р-н, Имеретинская низменность. Самец. 13.02.1982 г. П.А. Тильба.

4. СНП. № 343. Там же. Самец. 8.06.1982 г. П.А. Тильба.

5. ННПМ. № 29517/134. Российская Федерация, Республика Адыгея, Тахтамукайский р-н, окр. пгт Яблоновский, луг у пос. Новая Адыгея. Самец. 29.09.1974 г. А.М. Пекло.

6. ННПМ. № 37910/189. Российская Федерация, Республика Адыгея, Майкопский р-н, окр. пос. Никель. Самец. 5.07.1984 г. А.М. Пекло.

7. КБЗ. № 286. Российская Федерация, Республика Адыгея, Майкопский р-н, Кавказский биосферный заповедник, пос. Гузерибль. Самец. 26.05.1981 г. П.А. Тильба.

8. КБЗ. № 287. Российская Федерация, Республика Адыгея, Майкопский р-н, Кавказский биосферный заповедник, кордон Киша. Самец. 6.06.1981 г. П.А. Тильба.

Азиатский черноголовый чекан (*S. maurus variegatus*)

1. ЛКМ. № 113. Российская Федерация, Краснодарский кр., Кушевский р-н, окр. ст-цы Шкуринская. Самец. 9.06.1991 г. Р.А. Мнацеканов.

2. ННПМ. № 28687/123. Российская Федерация, Республика Адыгея, Тахтамукайский р-н, окр. пгт Яблоновский, луг у пос. Новая Адыгея. Самец. 5.04.1975 г. А.М. Пекло.

3. ННПМ. № 28751/125. Там же. Самец. 11.04.1974 г. А.М. Пекло.
4. ННПМ. № 28752/126. Там же. Самец. 15.04.1974 г. А.М. Пекло.
5. ННПМ. № 28686/122. Там же. Самец. 25.04.1975 г. А.М. Пекло.
6. ННПМ. № 28750/124. Там же. Самец. 29.04.1974 г. А.М. Пекло.
7. ННПМ. № 28685/121. Там же. Самец. 3.05.1975 г. А.М. Пекло.
8. ННПМ. № 28818/128. Там же. Самец. 20.05.1975 г. А.М. Пекло.
9. ННПМ. № 37908/187. Там же. Самец. 20.06.1984 г. А.М. Пекло.
10. ННПМ. № 37907/186. Там же. Самец. 22.06.1984 г. А.М. Пекло.
11. ННПМ. № 37912/191. Там же. Самец, juv. 22.06.1984 г. А.М. Пекло.
12. ННПМ. № 37913/192. Там же. Самец. 22.06.1984 г. А.М. Пекло.
13. ННПМ. № 37914/193. Там же. Пол не определен, juv. 22.06.1984 г. А.М. Пекло.
14. ННПМ. № 37915/194. Там же. Самец, juv. 22.06.1984 г. А.М. Пекло.
15. ННПМ. № 37916/195. Там же. Пол не определен, juv. 22.06.1984 г. А.М. Пекло.
16. ННПМ. № 37917/196. Там же. Пол не определен, juv. 22.06.1984 г. А.М. Пекло.
17. ННПМ. № 37909/188. Там же. Самка. 25.06.1984 г. А.М. Пекло.
18. ННПМ. № 37911/190. Там же. Самец. 25.06.1984 г. А.М. Пекло.
19. ННПМ. № 29491/133. Там же. Пол не определен, juv. 2.07.1973 г. А.М. Пекло.

Обыкновенная каменка (*Oenanthe oenanthe*)

1. ННПМ. № 40319/381. Российская Федерация, Краснодарский кр., Анапский р-н, окр. ст-цы Благовещенская. Самка. 2.05.1975 г. П.А. Тильба.
2. ННПМ. № 29498/297. Российская Федерация, Краснодарский кр., г. Краснодар. Пол не определен. 17.08.1974 г. А.М. Пекло.
3. ННПМ. № 29495/294. Там же. Самец. 18.08.1974 г. А.М. Пекло.
4. ННПМ. № 29496/295. Российская Федерация, Краснодарский кр., Новокубанский р-н, окр. ст-цы Советская, берег р. Уруп. Самец. 21.05.1974 г. А.М. Пекло.
5. ННПМ. № 29497/296. Там же. Самка. 22.05.1974 г. А.М. Пекло.
6. ННПМ. № 29494/293. Там же. Самец. 23.05.1974 г. А.М. Пекло.
7. ЛКМ. № 38. Российская Федерация, Краснодарский кр., Апшеронский р-н, окр. пос. Камышанов (биостанция КубГУ «Камышанова Поляна»). Самец. 6.09.1988 г. Р.А. Мнацеканов.
8. ЛКМ. № 8. Там же. Самка. 10.10.1987 г. Р.А. Мнацеканов.
9. КБЗ. № 221. Российская Федерация, Краснодарский кр., Мостовской р-н, Кавказский биосферный заповедник, кордон Умпырь. Самец. 1.04.1980 г. П.А. Тильба.
10. КБЗ. № 162. Российская Федерация, Краснодарский кр., Мостовской р-н, Кавказский биосферный заповедник, гора Джуга. Самец. 30.03.1979 г. П.А. Тильба.

11. КБЗ. № 163. Там же. Самец. 30.03.1979 г. П.А. Тильба.
12. ННПМ. № 29500/299. Российская Федерация, Республика Адыгея, Тахтамукайский р-н, окр. пгт Яблоновский, луг у пос. Новая Адыгея. Самец. 22.04.1974 г. А.М. Пекло.
13. ННПМ. № 29499/298. Там же. Самец. 29.04.1974 г. А.М. Пекло.
14. ННПМ. № 29493/292. Там же. Самец. 16.08.1973 г. А.М. Пекло.
15. ЛКМ. № 39. Российская Федерация, Республика Адыгея, Майкопский р-н, Кавказский биосферный заповедник, Лагонакское нагорье, подножие горы Оштен. Самец. 16.09.1988 г. Р.А. Мнацеканов.
16. КБЗ. № 414. Российская Федерация, Республика Адыгея, Майкопский р-н, Кавказский биосферный заповедник, Лагонакское нагорье. Самец. 13.07.1985 г. П.А. Тильба.
17. КБЗ. № 44. Российская Федерация, Республика Адыгея, Майкопский р-н, Кавказский биосферный заповедник, пастбище Абаго. Пол не определен. 21.08.1976 г. П.А. Тильба.
18. КБЗ. № 45. Там же. Самец. 21.08.1976 г. П.А. Тильба.
19. КБЗ. № 46. Там же. Самка. 21.08.1976 г. П.А. Тильба.
20. ЛКМ. № 35 (шкурка утрачена). Российская Федерация, Карачаево-Черкесская Республика, Карачаевский р-н, окр. пос. Эльбрусский. Самка, juv. 12.06.1988 г. Р.А. Мнацеканов.

Каменка-пleshанка (*Oe. pleschanka*)

1. ННПМ. № 29489/240. Российская Федерация, Республика Адыгея, Тахтамукайский р-н, окр. пос. Новая Адыгея, пахота. Самка. 6.09.1973 г. А.М. Пекло.

Каменка-плясунья (*Oe. isabellina*)

1. ННПМ. № 29486/103. Российская Федерация, Краснодарский кр., окр. г. Краснодар. Самец. 17.08.1974 г. А.М. Пекло.
2. ННПМ. № 29502/96. Российская Федерация, Краснодарский кр., Новокубанский р-н, окр. ст-цы Советская, берег р. Уруп. Пол не определен, juv. 21.05.1974 г. А.М. Пекло.
3. ННПМ. № 29481/98. Там же. Полне определен, juv. 21.05.1974 г. А.М. Пекло.
4. ННПМ. № 29482/99. Там же. Самец. 21.05.1974 г. А.М. Пекло.
5. ННПМ. № 29483/100. Там же. Самка. 21.05.1974 г. А.М. Пекло.
6. ННПМ. № 29484/101. Там же. Самка. 21.05.1974 г. А.М. Пекло.
7. ННПМ. № 29485/102. Там же. Самец. 21.05.1974 г. А.М. Пекло.
8. ННПМ. № 40320/151. Там же. Самец. 21.05.1974 г. П.А. Тильба.
9. ННПМ. № 29480/97. Там же. Полне определен, juv. 22.05.1974 г. А.М. Пекло.
10. СНП. № 331. Российская Федерация, Краснодарский кр., муниципальное образование город-курорт Сочи, Адлерский р-н, Имеретинская низменность. Самец. 31.03.1982 г. П.А. Тильба.

Обыкновенная горихвостка (*Phoenicurus phoenicurus*)

1. ННПМ. № 40288/214. Российская Федерация, Краснодарский кр., Анапский р-н, окр. ст-цы Благовещенская, окр. лимана Кизилташский. Самец. 3.05.1975 г. П.А. Тильба.
2. ННПМ. № 40284/210. Российская Федерация, Краснодарский кр., окр. г. Краснодар, лес Кут. Самец. 4.04.1975 г. П.А. Тильба.
3. ННПМ. № 40285/211. Там же. Самец. 15.04.1975 г. П.А. Тильба.
4. ННПМ. № 40286/212. Там же. Самец. 1.05.1974 г. П.А. Тильба.
5. ННПМ. № 40287/213. Там же. Самец. 15.05.1975 г. П.А. Тильба.
6. ННПМ. № 29476/159. Там же. Самец. 18.05.1974 г. А.М. Пекло.
7. ННПМ. № 29477/160. Российская Федерация, Краснодарский кр, г Краснодар, окр. затона р. Кубань, фруктовый сад. Самец. 9.08.1974 г. А.М. Пекло.
8. ННПМ. № 29490/161. Там же. Самец, juv. 14.08.1974 г. А.М. Пекло.
9. ЛКМ. № 136. Российская Федерация, Краснодарский кр., Апшеронский р-н, пос. Камышанов (биостанция КубГУ «Камышанова Поляна»), урочище Камышановы поляны. Самец. 30.04.1992 г. Р.А. Мнацеканов.
10. ННПМ. № 37838/204. Российская Федерация, Краснодарский кр., Туапсинский р-н, окр. г. Туапсе. Самец. 17.09.1983 г. А.М. Пекло.
11. ННПМ. № 37837/203. Там же. Самка. 18.09.1983 г. А.М. Пекло.
12. ННПМ. № 37840/206. Там же. Самец. 25.09.1983 г. А.М. Пекло.
13. ННПМ. № 37841/207. Там же. Самец. 25.09.1983 г. А.М. Пекло.
14. ННПМ. № 37836/202. Там же. Самка. 26.09.1983 г. А.М. Пекло.
15. ННПМ. № 37839/205. Там же. Самец. 28.09.1983 г. А.М. Пекло.
16. КБЗ. № 219. Российская Федерация, Краснодарский кр., Мостовской р-н, Кавказский биосферный заповедник, кордон Умпырь. Самец. 2.04.1980 г. П.А. Тильба.

17. КБЗ. № 179. Там же. Самец. 7.04.1979 г. П.А. Тильба.

Горихвостка-чернушка (*Ph. ochruros*)

1. ЛКМ. № 143. Российская Федерация, Краснодарский кр., Апшеронский р-н, пос. Камышанов (биостанция КубГУ «Камышанова Поляна»). Самец. 16.06.1992 г. Р.А. Мнацеканов.
2. ЛКМ. № 102. Там же. Самец. 17.10.1990 г. Р.А. Мнацеканов.
3. КБЗ. № 137. Российская Федерация, Краснодарский кр., Мостовской р-н, Кавказский биосферный заповедник, гора Ахцархва. Самка, juv. 28.09.1978 г. П.А. Тильба.
4. ННПМ. № 37921/79. Российская Федерация, Республика Адыгея, Майкопский р-н, Лагонакское нагорье в 35 км юго-западнее ст-цы Даховская. Самка. 13.07.1984 г. А.М. Пекло.
5. КБЗ. № 113. Российская Федерация, Республика Адыгея, Майкопский р-н, Кавказский биосферный заповедник, окр. перевала Аспидный. Самка, juv. 22.07.1978 г. П.А. Тильба.

Зарянка (*Erithacus rubecula*)

1. ННПМ. № 40289/28. Российская Федерация, Краснодарский кр., окр. г. Краснодар, лес Кут. Пол не определен. 28.03.1975 г. П.А. Тильба.
2. ННПМ. № 29478/144. Российская Федерация, Краснодарский кр., г. Краснодар. Пол не определен. 30.03.1974 г. А.М. Пекло.
3. ННПМ. № 29479/145. Там же. Самец. 22.11.1974 г. А.М. Пекло.
4. ЛКМ. № 1. (шкурка утрачена). Российская Федерация, Краснодарский кр., Апшеронский р-н, пос. Камышанов (биостанция КубГУ «Камышанова Поляна»). Самец. 7.10.1987 г. Р.А. Мнацеканов.
5. ННПМ. № 37820/197. Российская Федерация, Краснодарский кр., Туапсинский р-н, окр. г. Туапсе. Самец. 15.09.1983 г. А.М. Пекло.
6. ННПМ. № 37821/198. Там же. Самец. 15.09.1983 г. А.М. Пекло.
7. ННПМ. № 37832/209. Там же. Самец. 15.09.1983 г. А.М. Пекло.
8. ННПМ. № 37822/199. Там же. Самец. 16.09.1983 г. А.М. Пекло.
9. ННПМ. № 37831/208. Там же. Самец. 16.09.1983 г. А.М. Пекло.
10. ННПМ. № 37819/196. Там же. Самец. 17.09.1983 г. А.М. Пекло.
11. ННПМ. № 37824/201. Там же. Самец. 17.09.1983 г. А.М. Пекло.
12. ННПМ. № 37826/203. Там же. Самец. 17.09.1983 г. А.М. Пекло.
13. ННПМ. № 37830/207. Там же. Самка. 17.09.1983 г. А.М. Пекло.
14. ННПМ. № 37823/200. Там же. Самка, juv. 18.09.1983 г. А.М. Пекло.
15. ННПМ. № 37825/202. Там же. Самка. 18.09.1983 г. А.М. Пекло.
16. ННПМ. № 37827/204. Там же. Самка. 23.09.1983 г. А.М. Пекло.
17. ННПМ. № 37828/205. Там же. Самка. 23.09.1983 г. А.М. Пекло.
18. ННПМ. № 37829/206. Там же. Самец. 25.09.1983 г. А.М. Пекло.
19. КБЗ. № 150. Российская Федерация, Краснодарский кр., муниципальное образование город-курорт Сочи, Хостинский р-н, Кавказский биосферный заповедник, кордон Хостинский, гора Большой Ахун. Самец. 13.03.1979 г. П.А. Тильба.
20. КБЗ. № 202. Российская Федерация, Краснодарский кр., муниципальное образование город-курорт Сочи, Хостинский р-н, Кавказский биосферный заповедник, склон горы Большой Ахун. Самец. 20.01.1980 г. П.А. Тильба.
21. КБЗ. № 203. Там же. Самец. 20.01.1980 г. П.А. Тильба.
22. КБЗ. № 111. Российская Федерация, Краснодарский кр., муниципальное образование город-курорт Сочи, Хостинский р-н, Кавказский биосферный заповедник, тисо-самшитовая роща. Пол не определен. 6.06.1978 г. П.А. Тильба.
23. КБЗ. № 88. Там же. Самец, juv. 8.06.1977 г. П.А. Тильба.
24. КБЗ. № 61. Там же. Самец. 6.10.1976 г. П.А. Тильба.
25. ННПМ. № 40290/29. Российская Федерация, Краснодарский кр., муниципальное образование город-курорт Сочи, Адлерский р-н, Кавказский

биосферный заповедник, кордон Лаура, пойма реки. Самец. 31.10.1975 г. П.А. Тильба.

Южный соловей (*Luscinia megarhynchos*)

1. ННПМ. № 40316/158. Российская Федерация, Краснодарский кр., окр. г. Краснодар, лес Кут. Самец. 15.04.1975 г. П.А. Тильба.

2. ННПМ. № 28735/100. Там же. Самец. 18.05.1974 г. А.М. Пекло.

3. ННПМ. № 40317/159. Российская Федерация, Краснодарский кр., Новокубанский р-н, окр. ст-цы Советская, Советское лесничество. Самец. 23.05.1974 г. П.А. Тильба.

4. ННПМ. № 29503/102. Там же. Самец. 31.05.1974 г. А.М. Пекло.

5. СНП. № 486. Российская Федерация, Краснодарский кр., муниципальное образование город-курорт Сочи, Адлерский р-н, с. Верхне-Высокое. Самец. 3.06.2009 г. П.А. Тильба.

Обыкновенный соловей (*L. luscinia*)

1. ННПМ. № 40318/115. Российская Федерация, Краснодарский кр., Анапский р-н, окр. ст-цы Благовещенская. Пол не определен. 30.04.1975 г. П.А. Тильба.

2. ЛКМ. № 123. Российская Федерация, Краснодарский кр., Апшеронский р-н, пос. Камышанов (биостанция КубГУ «Камышанова Поляна»). Самец. 9.08.1991 г. Р.А. Мнацеканов.

3. ЛКМ. № 126. Там же. Самка. 12.08.1991 г. Р.А. Мнацеканов.

4. КБЗ. № 55. Российская Федерация, Краснодарский кр., Мостовской р-н, Кавказский биосферный заповедник, кордон Умпырь. Самка. 10.09.1976 г. П.А. Тильба.

5. СНП. № 490. Российская Федерация, Краснодарский кр., муниципальное образование город-курорт Сочи, Адлерский р-н, Имеретинская низменность. Самец. 27.04.2014 г. П.А. Тильба.

Варакушка (*L. svecica*)

1. ННПМ. № 29474/138. Российская Федерация, Краснодарский кр., г. Краснодар. Самец. Июнь 1974 г. А.М. Пекло.

2. ЛКМ. № 11. Российская Федерация, Краснодарский кр., Апшеронский р-н, пос. Камышанов (биостанция КубГУ «Камышанова Поляна»). Самец. 8.11.1987 г. Р.А. Мнацеканов.

3. СНП. № 333. Российская Федерация, Краснодарский кр., муниципальное образование город-курорт Сочи, Адлерский р-н, Имеретинская низменность. Самка. 11.04.1982 г. П.А. Тильба.

4. ННПМ. № 28690/119. Российская Федерация, Республика Адыгея, Тахтамукайский р-н, окр. пгт Яблоновский, пос. Новая Адыгея. Самец. 3.04.1975 г. А.М. Пекло.

5. ННПМ. № 28691/120. Там же. Самец. 3.04.1975 г. А.М. Пекло.

6. ННПМ. № 28688/117. Там же. Самец. 5.04.1975 г. А.М. Пекло.

7. ННПМ. № 28692/121. Там же. Самиця. 5.04.1975 г. А.М. Пекло.
8. ННПМ. № 28694/123. Там же. Самиця. 5.04.1975 г. А.М. Пекло.
9. ННПМ. № 28736/124. Там же. Самиця. 15.04.1974 г. А.М. Пекло.
10. ННПМ. № 28737/125. Там же. Самиця. 15.04.1974 г. А.М. Пекло.
11. ННПМ. № 28693/122. Там же. Самиця. 21.04.1975 г. А.М. Пекло.
12. ННПМ. № 28738/126. Там же. Самиця. 22.04.1974 г. А.М. Пекло.
13. ННПМ. № 28739/127. Там же. Самиця. 22.04.1974 г. А.М. Пекло.
14. ННПМ. № 28740/128. Там же. Самиця. 22.04.1974 г. А.М. Пекло.
15. ННПМ. № 28741/129. Там же. Самиця. 29.04.1974 г. А.М. Пекло.
16. ННПМ. № 28742/130. Там же. Самиця. 29.04.1974 г. А.М. Пекло.
17. ННПМ. № 28743/131. Там же. Самиця. 29.04.1974 г. А.М. Пекло.
18. ННПМ. № 28689/118. Там же. Самиця. 3.05.1975 г. А.М. Пекло.
19. ННПМ. № 28744/132. Там же. Самиця. 15.05.1974 г. А.М. Пекло.
20. ННПМ. № 28745/133. Там же. Самиця. 30.06.1974 г. А.М. Пекло.
21. ННПМ. № 28746/134. Там же. Самка. 1.07.1974 г. А.М. Пекло.
22. ННПМ. № 28747/135. Там же. Самиця, juv. 1.07.1974 г. А.М. Пекло.

Рябинник (*Turdus pilaris*)

1. ЛКМ. № 15. (шкурка утрачена). Російська Федерація, Краснодарський кр., Апшеронський р-н, окр. пос. Камышанов (біостанція КубГУ «Камышанова Поляна»). Самка. 1.12.1987 г. Р.А. Мнацеканов.
2. ЛКМ. № 49. Там же. Самиця. 11.11.1988 г. Р.А. Мнацеканов.
3. КБЗ. № 97. Російська Федерація, Краснодарський кр., Мостовської р-н, Кавказський біосферний заповідник, кордон Умпырь. Самиця. 4.03.1978 г. П.А. Тильба.

Белозобый дрозд (*Turdus torquatus amicornum*)

1. ЛКМ. № 28. Російська Федерація, Краснодарський кр., Апшеронський р-н, окр. пос. Камышанов (біостанція КубГУ «Камышанова Поляна»), урочище Камышанова поляна. Самка. 31.03.1988 г. Р.А. Мнацеканов.
2. ЛКМ. № 155. Російська Федерація, Краснодарський кр., Апшеронський р-н, пос. Камышанов (біостанція КубГУ «Камышанова Поляна»). Самиця. 10.07.1994 г. Р.А. Мнацеканов.
3. КБЗ. № 157. Російська Федерація, Краснодарський кр., Мостовської р-н, Кавказський біосферний заповідник, гора Джуга. Самиця. 27.03.1979 г. П.А. Тильба.
4. КБЗ. № 114. Там же. Самка. 13.07.1978 г. П.А. Тильба.
5. КБЗ. № 128. Там же. Пол не визначено, juv. 13.07.1978 г. П.А. Тильба.
6. КБЗ. № 75. Російська Федерація, Краснодарський кр., Мостовської р-н, Кавказський біосферний заповідник, Алоусський перешеек. Самиця, juv. 23.05.1977 г. П.А. Тильба.
7. КБЗ. № 30. Російська Федерація, Краснодарський кр., муниципальное

образование город-курорт Сочи, Адлерский р-н, Кавказский биосферный заповедник, кордон Пслух. Пол не определен. 28.06.1976 г. П.А. Тильба.

8. ННПМ. № 37975/51. Российская Федерация, Республика Адыгея, Майкопский р-н, 35 км юго-западнее ст-цы Даховская, Лагонакское нагорье. Пол не определен, juv. 13.07.1984 г. А.М. Пекло.

9. ННПМ. № 37976/52. Там же. Пол не определен, juv. 13.07.1984 г. А.М. Пекло.

10. ННПМ. № 37977/53. Там же. Пол не определен, juv. 13.07.1984 г. А.М. Пекло.

11. ННПМ. № 37978/54. Там же. Пол не определен, juv. 13.07.1984 г. А.М. Пекло.

12. ННПМ. № 37979/55. Там же. Пол не определен, juv. 13.07.1984 г. А.М. Пекло.

13. ННПМ. № 37980/56. Там же. Пол не определен, juv. 13.07.1984 г. А.М. Пекло.

Черный дрозд (*T. merula*)

1. ННПМ. № 29472/160. Российская Федерация, Краснодарский кр., г. Краснодар, затон р. Кубань. Самец. 21.02.1974 г. А.М. Пекло.

2. ЛКМ. № 3. (шкурка утрачена). Российская Федерация, Краснодарский кр., Апшеронский р-н, пос. Камышанов (биостанция КубГУ «Камышанова Поляна»). Самец. 9.10.1987 г. Р.А. Мнацеканов.

3. КБЗ. № 158. Российская Федерация, Краснодарский кр., Мостовской р-н, Кавказский биосферный заповедник, кордон Умпырь. Самец. 23.03.1979 г. П.А. Тильба.

4. КБЗ. № 110. Российская Федерация, Краснодарский кр., муниципальное образование город-курорт Сочи, Хостинский р-н, Кавказский биосферный заповедник, тисо-самшитовая роща. Самец, juv. 11.04.1978 г. П.А. Тильба.

5. КБЗ. № 214. Российская Федерация, Краснодарский кр., муниципальное образование город-курорт Сочи, Хостинский р-н, Кавказский биосферный заповедник, склон горы Большой Ахун. Самка. 27.02.1980 г. П.А. Тильба.

6. СНП. № 492. Российская Федерация, Краснодарский кр., муниципальное образование город-курорт Сочи, Адлерский р-н, Имеретинская низменность. Самец. Апрель 2015 г. П.А. Тильба.

7. СНП. № 498. Там же. Самка. Ноябрь 2016 г. П.А. Тильба.

8. КБЗ. № 283. Российская Федерация, Республика Адыгея, Майкопский р-н, Кавказский биосферный заповедник, кордон Киша. Самец. 5.06.1981 г. П.А. Тильба.

Певчий дрозд (*Turdus philomelos*)

1. ЗИН. (Номер не известен). Российская Федерация, Краснодарский кр., г. Краснодар, затон р. Кубань, роща паркового типа. Пол не определен. 22.10.1973 г. А.М. Пекло.

2. ННПМ. № 29473/130. Там же. Самец. 6.04.1974 г. А.М. Пекло.

3. ННПМ. № 40283/151. Российская Федерация, Краснодарский кр., окр. г. Краснодар, лес Кут. Самка. 4.04.1975 г. П.А. Тильба.

4. КБЗ. № 66. Российская Федерация, Краснодарский кр., муниципальное образование город-курорт Сочи, Хостинский р-н, Кавказский биосферный заповедник, тисо-самшитовая роща. Самец. 24.03.1977 г. П.А. Тильба.

5. СНП. № 440. Российская Федерация, Краснодарский кр., муниципальное образование город-курорт Сочи, Адлерский р-н, окр. пгт Красная Поляна, озера Хмелевского. Самец. 24.07.2003 г. П.А. Тильба.

Деряба (*T. viscivorus*)

1. ЛКМ. № 21. Российская Федерация, Краснодарский кр., Апшеронский р-н, окр. пос. Камышанов (биостанция КубГУ «Камышанова Поляна»). Самец. 10.03.1988 г. Р.А. Мнацеканов.

2. ЛКМ. № 22. Там же. Самец. 21.03.1988 г. Р.А. Мнацеканов.

3. КБЗ. № 78. Российская Федерация, Краснодарский кр., Мостовской р-н, Кавказский биосферный заповедник, кордон Умпырь. Пол не определен. 17.07.1977 г. П.А. Тильба.

4. КБЗ. № 217. Российская Федерация, Краснодарский кр., Мостовской р-н, Кавказский биосферный заповедник, гора Джуга. Самка. 27.03.1980 г. П.А. Тильба.

5. КБЗ. № 299. Российская Федерация, Краснодарский кр., муниципальное образование город-курорт Сочи, Лазаревский р-н, Кавказский биосферный заповедник, южный склон горы Фишт. Самец, juv. 24.07.1981 г. П.А. Тильба.

6. ННПМ. № 37964/108. Российская Федерация, Республика Адыгея, Майкопский р-н, 35 км юго-западнее ст-цы Даховская, Лагонакское нагорье. Пол не определен, juv. 13.07.1984 г. А.М. Пекло.

7. ННПМ. № 37965/109. Там же. Пол не определен, juv. 13.07.1984 г. А.М. Пекло.

8. ННПМ. № 37997/110. Там же. Пол не определен, juv. 13.07.1984 г. А.М. Пекло.

9. КБЗ. № 304. Российская Федерация, Республика Адыгея, Майкопский р-н, Кавказский биосферный заповедник, пос. Гузерибль. Самец. 22.10.1981 г. П.А. Тильба.

Усатая синица (*Panurus biarmicus*)

1. СНП. № 460. Российская Федерация, Краснодарский кр., Темрюкский р-н, ст-ца Ахтанизовская. Пол не определен. 4.10.2007 г. П.А. Тильба.

2. СНП. № 462. Там же. Самец. 4.10.2007 г. П.А. Тильба.

3. СНП. № 463. Там же. Пол не определен. 4.10.2007 г. П.А. Тильба.

4. ННПМ. № 29504/37. Российская Федерация, Республика Адыгея, Тахтамукайский р-н, окр. пгт Яблоновский, заросли тростника у пос. Новая Адыгея. Самец. 28.01.1973 г. А.М. Пекло.

Ополовник (*Aegithalos caudatus*)

1. ННПМ. № 28680/170. Российская Федерация, Краснодарский кр., окр. г. Краснодар, лес Кут. Самка. 28.03.1975 г. А.М. Пекло.
2. ННПМ. № 40297/219. Там же. Самец. 28.03.1975 г. П.А. Тильба.
3. ННПМ. № 28679/169. Российская Федерация, Краснодарский кр., окр. г. Горячий Ключ, Соленая балка. Пол не определен. 19.02.1975 г. А.М. Пекло.
4. ЛКМ. № 7 (шкурка утрачена). Российская Федерация, Краснодарский кр., Апшеронский р-н, окр. пос. Камышанов (биостанция КубГУ «Камышанова Поляна»). Самец. 25.10.1987 г. Р.А. Мнацеканов.
5. КБЗ. № 98. Российская Федерация, Краснодарский кр., Мостовской р-н, Кавказский биосферный заповедник, кордон Умпырь. Самка. 4.03.1978 г. П.А. Тильба.
6. СНП. № 454. Российская Федерация, Краснодарский кр., муниципальное образование город-курорт Сочи, Адлерский р-н. Самка. 21.07.2006 г. П.А. Тильба.
7. КБЗ. № 309. Российская Федерация, Краснодарский кр., муниципальное образование город-курорт Сочи, Адлерский р-н, окр. пгт Красная Поляна, Кавказский биосферный заповедник, кордон Лаура. Самец. 31.10.1975 г. П.А. Тильба.
8. КБЗ. № 295. Российская Федерация, Республика Адыгея, Майкопский р-н, Кавказский биосферный заповедник, кордон Киша. Самец. 4.06.1981 г. П.А. Тильба.

Обыкновенный ремез (*Remiz pendulinus*)

1. ННПМ. № 28677/44. Российская Федерация, Краснодарский кр., окр. г. Краснодар, лес Кут. Самец. 15.04.1975 г. А.М. Пекло.
2. ННПМ. № 29505/45. Российская Федерация, Республика Адыгея, Тахтамукайский р-н, берег вдхр. Шапсугское. Самец. 7.04.1973 г. А.М. Пекло.

Черноголовая ганчка (*Parus palustris*)

1. ННПМ. № 40314/166. Российская Федерация, Краснодарский кр., окр. г. Краснодар, лес Кут. Самка. 10.03.1975 г. П.А. Тильба.
2. ННПМ. № 40313/165. Там же. Самка. 14.04.1974 г. П.А. Тильба.
3. ННПМ. № 29507/157. Там же. Пол не определен. 13.11.1971 г. А.М. Пекло.
4. ННПМ. № 28681/151. Российская Федерация, Краснодарский кр., окр. г. Горячий Ключ, Соленая балка. Пол не определен. 19.02.1975 г. А.М. Пекло.
5. ННПМ. № 28682/152. Там же. Пол не определен. 19.02.1975 г. А.М. Пекло.
6. ННПМ. № 40315/167. Российская Федерация, Краснодарский кр., муниципальное образование «город Горячий Ключ», окр. ст-цы Саратовская. Самец. 4.01.1975 г. П.А. Тильба.
7. ЛКМ. № 52. Российская Федерация, Краснодарский кр. Апшеронский

р-н, окр. пос. Камышанов (биостанция КубГУ «Камышанова Поляна»). Самец. 7.12.1988 г. Р.А. Мнацеканов.

8. ЛКМ. № 54. Там же. Самка. 8.12.1988 г. Р.А. Мнацеканов.

9. КБЗ. № 177. Российская Федерация, Краснодарский кр., Мостовской р-н, Кавказский биосферный заповедник, кордон Умпырь. Самец. 20.03.1979 г. П.А. Тильба.

10. КБЗ. № 232. Там же. Самка. 21.03.1980 г. П.А. Тильба.

11. КБЗ. № 233. Там же. Самка. 21.03.1980 г. П.А. Тильба.

Московка (*P. ater*)

1. ННПМ. № 29506/222. Российская Федерация, Каневской р-н, окр. ст-цы Челбасская, Челбасское лесничество. Пол не определен, juv. 23.08.1973 г. А.М. Пекло.

2. ЛКМ. № 59. Российская Федерация, Краснодарский кр., Апшеронский р-н, пос. Камышанов (биостанция КубГУ «Камышанова Поляна»). Самка. 10.02.1989 г. Р.А. Мнацеканов.

3. ЛКМ. № 64. Там же. Самец. 27.02.1989 г. Р.А. Мнацеканов.

4. ЛКМ. № 65. Там же. Самка. 27.02.1989 г. Р.А. Мнацеканов.

5. ННПМ. № 37815/260. Российская Федерация, Краснодарский кр., Туапсинский р-н, окр. г. Туапсе. Самка. 29.09.1983 г. А.М. Пекло.

6. КБЗ. № 172. Российская Федерация, Краснодарский кр., Мостовской р-н, Кавказский биосферный заповедник, кордон Умпырь. Самец. 21.03.1979 г. П.А. Тильба.

7. КБЗ. № 173. Там же. Самка. 21.03.1979 г. П.А. Тильба.

8. КБЗ. № 234. Там же. Самка. 22.03.1980 г. П.А. Тильба.

9. КБЗ. № 237. Там же. Самец. 22.03.1980 г. П.А. Тильба.

10. КБЗ. № 175. Там же. Самец. 23.03.1979 г. П.А. Тильба.

11. КБЗ. № 236. Там же. Самец. 29.03.1980 г. П.А. Тильба.

12. КБЗ. № 235. Там же. Самка. 30.03.1980 г. П.А. Тильба.

13. КБЗ. № 238. Там же. Самец. 30.03.1980 г. П.А. Тильба.

14. КБЗ. № 176. Там же. Самка. 6.04.1979 г. П.А. Тильба.

15. КБЗ. № 174. Российская Федерация, Краснодарский кр., Мостовской р-н, Кавказский биосферный заповедник, гора Джуга. Самка. 27.03.1979 г. П.А. Тильба.

16. КБЗ. № 268. Там же. Самец, juv. 30.06.1980 г. П.А. Тильба.

17. КБЗ. № 267. Там же. Самец, juv. 6.07.1980 г. П.А. Тильба.

18. КБЗ. № 269. Там же. Самец, juv. 6.07.1980 г. П.А. Тильба.

19. КБЗ. № 265. Там же. Пол не определен, juv. 8.07.1980 г. П.А. Тильба.

20. КБЗ. № 266. Там же. Самец, juv. 8.07.1980 г. П.А. Тильба.

21. КБЗ. № 129. Там же. Пол не определен. 9.07.1978 г. П.А. Тильба.

22. КБЗ. № 264. Там же. Самец. 10.07.1980 г. П.А. Тильба.

23. КБЗ. № 302. Российская Федерация, Краснодарский кр., муници-

пальное образование город-курорт Сочи, Лазаревский р-н, Кавказский биосферный заповедник, долина р. Шахе, кордон Бабук-Аул. Самец. 21.07.1981. П.А. Тильба.

24. КБЗ. № 108. Российская Федерация, Краснодарский кр., муниципальное образование город-курорт Сочи, Хостинский р-н, Кавказский биосферный заповедник, тисо-самшитовая роща. Самка. 12.03.1978. П.А. Тильба.

25. КБЗ. № 256. Там же. Самка. 20.05.1980 г. П.А. Тильба.

26. КБЗ. № 94. Российская Федерация, Краснодарский кр., муниципальное образование город-курорт Сочи, Хостинский р-н, Кавказский биосферный заповедник, кордон Хостинский, гора Большой Ахун. Самка. 29.01.1978 г. П.А. Тильба.

27. КБЗ. № 144. Там же. Самец. 8.03.1979 г. П.А. Тильба.

28. КБЗ. № 145. Там же. Самка. 10.03.1979 г. П.А. Тильба.

29. КБЗ. № 146. Там же. Самец. 10.03.1979 г. П.А. Тильба.

30. КБЗ. № 147. Там же. Пол не определен. 10.03.1979 г. П.А. Тильба.

31. КБЗ. № 148. Там же. Самка. 11.03.1979 г. П.А. Тильба.

32. КБЗ. № 149. Там же. Самец. 13.03.1979 г. П.А. Тильба.

33. СНП. № 457. Российская Федерация, Краснодарский кр., муниципальное образование город-курорт Сочи, Адлерский р-н, окр. пгт Красная Поляна, озера Хмелевского. Самец. 1.08.2007 г. П.А. Тильба.

34. КБЗ № 308. Российская Федерация, Краснодарский кр., муниципальное образование город-курорт Сочи, Адлерский р-н, окр. пгт Красная Поляна, Кавказский биосферный заповедник, кордон Лаура. Самка. 30.10.1975 г. П.А. Тильба.

35. КБЗ. № 307. Российская Федерация, Республика Адыгея, Майкопский р-н, Кавказский биосферный заповедник, окр. пос. Гузерипль. Самец. 25.10.1981 г. П.А. Тильба.

36. КБЗ. № 296. Российская Федерация, Республика Адыгея, Майкопский р-н, Кавказский биосферный заповедник, пастбище Абаго. Самка. 30.05.1981 г. П.А. Тильба.

Обыкновенная лазоревка (*P. caeruleus*)

1. ННПМ. № 28683/161. Российская Федерация, Краснодарский кр., окр. г. Краснодар, лес Кут. Самец. 28.03.1975 г. А.М. Пекло.

2. ННПМ. № 29511/162. Российская Федерация, Краснодарский кр., г. Краснодар. Пол не определен, juv. 9.08.1974 г. А.М. Пекло.

3. ННПМ. № 29512/163. Там же. Полне определен, juv. 9.08.1974 г. А.М. Пекло.

4. ННПМ. № 29513/164. Там же. Самец, juv. 15.08.1974 г. А.М. Пекло.

5. ЛКМ. № 4. Российская Федерация, Краснодарский кр., Апшеронский р-н, окр. пос. Камышанов (биостанция КубГУ «Камышанова Поляна»). Самец. 10.10.1987 г. Р.А. Мнацеканов.

6. ЛКМ. № 5. Там же. Самец. 20.10.1987 г. Р.А. Мнацеканов.

7. ННПМ. № 37817/207. Российская Федерация, Краснодарский кр., Туапсинский р-н, окр. г. Туапсе. Самец, juv. 22.09.1983 г. А.М. Пекло.

8. КБЗ. № 84. Российская Федерация, Краснодарский кр., Мостовской р-н, Кавказский биосферный заповедник, Алоусские поляны. Самец. 12.07.1977 г. П.А. Тильба.

9. КБЗ. № 273. Российская Федерация, Краснодарский кр., муниципальное образование город-курорт Сочи, Хостинский р-н, Кавказский биосферный заповедник, тисо-самшитовая роща. Самец. 11.11.1980 г. П.А. Тильба.

10. СНП. № 483. Российская Федерация, Краснодарский кр., муниципальное образование город-курорт Сочи, Адлерский р-н, пос. Красная Воля. Пол не определен, juv. 30.07.2012 г. П.А. Тильба.

11. КБЗ. № 297. Российская Федерация, Республика Адыгея, Майкопский р-н, Кавказский биосферный заповедник, кордон Киша. Самец. 2.06.1981 г. П.А. Тильба.

Большая синица (*P. major*)

1. ННПМ. № 40298/236. Российская Федерация, Краснодарский кр., окр. г. Краснодар, лес Кут. Пол не определен, juv. 31.08.1974 г. П.А. Тильба.

2. ННПМ. № 29510/263. Российская Федерация, Краснодарский кр., г. Краснодар. Самец, juv. 7.08.1974 г. А.М. Пекло.

3. ННПМ. № 29508/261. Там же. Пол не определен, juv. 9.08.1974 г. А.М. Пекло.

4. ННПМ. № 29509/262. Там же. Пол не определен, juv. 9.08.1974 г. А.М. Пекло.

5. ЛКМ. № 56. Российская Федерация, Краснодарский кр., Апшеронский р-н, пос. Камышанов (биостанция КубГУ «Камышанова Поляна»). Самец. 10.01.1989 г. Р.А. Мнацеканов.

6. ЛКМ. № 62. Там же. Самец. 26.02.1989 г. Р.А. Мнацеканов.

7. ЛКМ. № 63. Там же. Самка. 26.02.1989 г. Р.А. Мнацеканов.

8. ЛКМ. № 20. Там же. Самка. 9.03.1988 г. Р.А. Мнацеканов.

9. ННПМ. № 37801/362. Российская Федерация, Краснодарский кр., Туапсинский р-н, окр. г. Туапсе. Самец. 15.09.1983 г. А.М. Пекло.

10. ННПМ. № 37805/366. Там же. Самец. 15.09.1983 г. А.М. Пекло.

11. ННПМ. № 37813/374. Там же. Самка. 24.09.1983 г. А.М. Пекло.

12. ННПМ. № 37798/359. Там же. Самка. 29.09.1983 г. А.М. Пекло.

13. ННПМ. № 37799/360. Там же. Самец. 29.09.1983 г. А.М. Пекло.

14. ННПМ. № 37800/361. Там же. Самец. 29.09.1983 г. А.М. Пекло.

15. ННПМ. № 37804/365. Там же. Самец. 29.09.1983 г. А.М. Пекло.

16. ННПМ. № 37806/367. Там же. Самка. 29.09.1983 г. А.М. Пекло.

17. ННПМ. № 37807/368. Там же. Самец. 29.09.1983 г. А.М. Пекло.

18. ННПМ. № 37808/369. Там же. Самка. 29.09.1983 г. А.М. Пекло.

19. ННПМ. № 37809/370. Там же. Самка. 29.09.1983 г. А.М. Пекло.

20. ННПМ. № 37811/372. Там же. Самец. 29.09.1983 г. А.М. Пекло.

21. ННПМ. № 37812/373. Там же. Самец. 29.09.1983 г. А.М. Пекло.
22. ННПМ. № 37814/375. Там же. Самец. 29.09.1983 г. А.М. Пекло.
23. ННПМ. № 37920/376. Там же. Самка. 29.09.1983 г. А.М. Пекло.
24. ННПМ. № 37802/363. Там же. Самец. 30.09.1983 г. А.М. Пекло.
25. ННПМ. № 37803/364. Там же. Самка. 30.09.1983 г. А.М. Пекло.
26. ННПМ. № 37810/371. Там же. Самка. 1.10.1983 г. А.М. Пекло.
27. КБЗ. № 210. Российская Федерация, Краснодарский кр., муниципальное образование город-курорт Сочи, Хостинский р-н, Кавказский биосферный заповедник, тисо-самшитовая роща. Самец. 17.02.1980 г. П.А. Тильба.
28. КБЗ. № 211. Там же. Самка. 26.02.1980 г. П.А. Тильба.
29. КБЗ. № 212. Там же. Самец. 29.02.1980 г. П.А. Тильба.
30. КБЗ. № 204. Российская Федерация, Краснодарский кр., муниципальное образование город-курорт Сочи, Хостинский р-н, Кавказский биосферный заповедник, склон горы Большой Ахун. Самка. 27.01.1980 г. П.А. Тильба.
31. КБЗ. № 5. Российская Федерация, Краснодарский кр., муниципальное образование город-курорт Сочи, Хостинский р-н, Кавказский биосферный заповедник, кордон Хостинский, гора Большой Ахун. Самка. 7.12.1975 г. П.А. Тильба.
32. КБЗ. № 15. Там же. Самец. 8.02.1976 г. П.А. Тильба.
33. СНП. № 468. Российская Федерация, Краснодарский кр., муниципальное образование город-курорт Сочи, Хостинский р-н, гора Большой Ахун. Самец. 19.02.2008 г. П.А. Тильба.
34. СНП. № 456. Российская Федерация, Краснодарский кр., муниципальное образование город-курорт Сочи, Адлерский р-н, окр. пгт Красная Поляна, озера Хмелевского. Самец. 1.08.2007 г. П.А. Тильба.

Обыкновенный поползень (*Sitta europaea*)

1. ЛКМ. № 41. Российская Федерация, Краснодарский кр., Апшеронский р-н, окр. пос. Камышанов (биостанция КубГУ «Камышанова Поляна»). Самец. 25.10.1988 г. Р.А. Мнацеканов.
2. КБЗ. № 101. Российская Федерация, Краснодарский кр., Мостовской р-н, Кавказский биосферный заповедник, кордон Умпырь. Самец. 4.03.1978 г. П.А. Тильба.
3. КБЗ. № 69. Российская Федерация, Краснодарский кр., муниципальное образование город-курорт Сочи, Хостинский р-н, Кавказский биосферный заповедник, тисо-самшитовая роща. Самка. 11.03.1977 г. П.А. Тильба.

Черноголовый поползень (*S. krueperi*)

1. ЛКМ. № 92. Российская Федерация, Краснодарский кр., Апшеронский р-н, Лагонакское нагорье. Долина р. Курджипс, окр. плато Утюг. Самец. 18.01.1990 г. Р.А. Мнацеканов.
2. КБЗ. № 262. Российская Федерация, Краснодарский кр., Мостовской

р-н, Кавказский биосферный заповедник, гора Джуга. Самец, juv. 5.07.1980 г. П.А. Тильба.

3. КБЗ. № 122. Там же. Самка. 9.07.1978 г. П.А. Тильба.

Стенолаз (*Tichodroma muraria*)

1. КБЗ. № 190. Российская Федерация, Краснодарский кр., Мостовской р-н, Кавказский биосферный заповедник, гора Джуга. Самец. 18.07.1979 г. П.А. Тильба.

Обыкновенная пищуха (*Certhia familiaris*)

1. ЛКМ. № 17 (шкурка утрачена). Российская Федерация, Краснодарский кр., Апшеронский р-н, окр. пос. Камышанов (биостанция КубГУ «Камышанова Поляна»). Самка. 25.02.1988 г. Р.А. Мнацеканов.

2. ЛКМ. № 18. Там же. Самка. 27.02.1988 г. Р.А. Мнацеканов.

3. ЛКМ. № 14 (шкурка утрачена). Там же. Самец. 30.11.1987 г. Р.А. Мнацеканов.

4. КБЗ. № 170. Российская Федерация, Краснодарский кр., Мостовской р-н, Кавказский биосферный заповедник, кордон Умпырь. Самка. 4.03.1979 г. П.А. Тильба.

5. КБЗ. № 169. Там же. Самка. 22.03.1979 г. П.А. Тильба.

6. КБЗ. № 35. Там же. Самка. 17.07.1976 г. П.А. Тильба.

7. КБЗ. № 189. Российская Федерация, Краснодарский кр., Мостовской р-н, Кавказский биосферный заповедник, гора Джуга. Пол не определен. 7.07.1979 г. П.А. Тильба.

8. КБЗ. № 263. Там же. Самка, juv. 9.07.1980 г. П.А. Тильба.

9. КБЗ. № 197. Российская Федерация, Краснодарский кр., муниципальное образование город-курорт Сочи, Хостинский р-н, Кавказский биосферный заповедник, тисо-самшитовая роща. Самец. 23.12.1979 г. П.А. Тильба.

10. КБЗ. № 198. Там же. Пол не определен. 23.12.1979 г. П.А. Тильба.

11. СНП. № 319. Российская Федерация, Краснодарский кр., муниципальное образование город-курорт Сочи, Хостинский р-н, долина р. Кудепста. Самец. 16.02.1982 г. П.А. Тильба.

12. КБЗ. № 375. Российская Федерация, Краснодарский кр., муниципальное образование город-курорт Сочи, Адлерский р-н, Кавказский биосферный заповедник, гора Чугуш. Самец. 3.07.1983 г. П.А. Тильба.

13. КБЗ. № 310. Российская Федерация, Краснодарский кр., муниципальное образование город-курорт Сочи, Адлерский р-н, окр. пгт Красная Поляна, Кавказский биосферный заповедник, кордон Лаура. Пол не определен. 2.11.1975 г. П.А. Тильба.

Короткопалая пищуха (*C. brachydactyla*)

1. КБЗ. № 205. Российская Федерация, Краснодарский кр., муниципальное образование город-курорт Сочи, Хостинский р-н, Кавказский биосферный заповедник, тисо-самшитовая роща. Самец. 6.02.1980 г. П.А. Тильба.

2. КБЗ. № 195. Там же. Самка. 21.12.1979 г. П.А. Тильба.
3. КБЗ. № 196. Там же. Самец. 21.12.1979 г. П.А. Тильба.
4. КБЗ. № 337. Российская Федерация, Краснодарский кр., муниципальное образование город-курорт Сочи, Хостинский р-н, склон горы Большой Ахун. Самец. 17.05.1982 г. П.А. Тильба.
5. СНП. № 320. Российская Федерация, Краснодарский кр., муниципальное образование город-курорт Сочи, Адлерский р-н, с. Верхняя Николаевка. Самец. 14.02.1982 г. П.А. Тильба.

Домовый воробей (*Passer domesticus*)

1. ННПМ. № 29524/394. Российская Федерация, Краснодарский кр., Новопокровский р-н, окр. ст-цы Новопокровская, Новопокровское лесничество. Самец. 5.07.1973 г. А.М. Пекло.
2. ННПМ. № 29525/395. Там же. Самец. 5.07.1973 г. А.М. Пекло.
3. ННПМ. № 29526/396. Там же. Самец. 5.07.1973 г. А.М. Пекло.
4. ННПМ. № 29527/397. Там же. Самец. 6.07.1973 г. А.М. Пекло.
5. ННПМ. № 29528/398. Там же. Самец. 6.07.1973 г. А.М. Пекло.
6. ННПМ. № 29529/399. Там же. Самец. 6.07.1973 г. А.М. Пекло.
7. ННПМ. № 29530/400. Там же. Самец. 6.07.1973 г. А.М. Пекло.
8. ННПМ. № 29531/401. Там же. Самец. 6.07.1973 г. А.М. Пекло.
9. ННПМ. № 29532/402. Там же. Самец. 6.07.1973 г. А.М. Пекло.
10. ННПМ. № 29533/403. Там же. Самец. 6.07.1973 г. А.М. Пекло.
11. ННПМ. № 29534/404. Там же. Самец. 6.07.1973 г. А.М. Пекло.
12. ННПМ. № 29550/420. Там же. Самец. 8.07.1973 г. А.М. Пекло.
13. ННПМ. № 29551/421. Там же. Самец. 8.07.1973 г. А.М. Пекло.
14. ННПМ. № 29552/422. Там же. Самец. 8.07.1973 г. А.М. Пекло.
15. ННПМ. № 29556/426. Там же. Самец. 9.07.1973 г. А.М. Пекло.
16. ННПМ. № 29557/427. Там же. Самец. 9.07.1973 г. А.М. Пекло.
17. ННПМ. № 29558/428. Там же. Самец. 9.07.1973 г. А.М. Пекло.
18. ННПМ. № 29559/429. Там же. Самец. 9.07.1973 г. А.М. Пекло.
19. ННПМ. № 29560/430. Там же. Самец. 9.07.1973 г. А.М. Пекло.
20. ННПМ. № 29561/431. Там же. Самец. 9.07.1973 г. А.М. Пекло.
21. ННПМ. № 29562/432. Там же. Самец. 9.07.1973 г. А.М. Пекло.
22. ННПМ. № 29553/423. Там же. Самец. 10.07.1973 г. А.М. Пекло.
23. ННПМ. № 29554/424. Там же. Самец. 10.07.1973 г. А.М. Пекло.
24. ННПМ. № 29555/425. Там же. Самец. 11.07.1973 г. А.М. Пекло.
25. ННПМ. № 29573/443. Там же. Самец. 12.07.1973 г. А.М. Пекло.
26. ННПМ. № 29574/444. Там же. Самец. 12.07.1973 г. А.М. Пекло.
27. ННПМ. № 29575/445. Там же. Самец. 12.07.1973 г. А.М. Пекло.
28. ННПМ. № 29576/446. Там же. Самец. 12.07.1973 г. А.М. Пекло.
29. ННПМ. № 29577/447. Там же. Самец. 12.07.1973 г. А.М. Пекло.
30. ННПМ. № 29535/405. Там же. Самец. 13.07.1973 г. А.М. Пекло.

31. ННПМ. № 29536/406. Там же. Самец. 13.07.1973 г. А.М. Пекло.
32. ННПМ. № 29537/407. Там же. Самец. 13.07.1973 г. А.М. Пекло.
33. ННПМ. № 29538/408. Там же. Самец. 13.07.1973 г. А.М. Пекло.
34. ННПМ. № 29539/409. Там же. Самец. 13.07.1973 г. А.М. Пекло.
35. ННПМ. № 29540/410. Там же. Самец. 13.07.1973 г. А.М. Пекло.
36. ННПМ. № 29541/411. Там же. Самка. 13.07.1973 г. А.М. Пекло.
37. ННПМ. № 29542/412. Там же. Самец. 14.07.1973 г. А.М. Пекло.
38. ННПМ. № 29543/413. Там же. Самец. 14.07.1973 г. А.М. Пекло.
39. ННПМ. № 29544/414. Там же. Самец. 14.07.1973 г. А.М. Пекло.
40. ННПМ. № 29563/433. Там же. Самец. 15.07.1973 г. А.М. Пекло.
41. ННПМ. № 29564/434. Там же. Самец. 15.07.1973 г. А.М. Пекло.
42. ННПМ. № 29565/435. Там же. Самец. 16.07.1973 г. А.М. Пекло.
43. ННПМ. № 29566/436. Там же. Самец. 16.07.1973 г. А.М. Пекло.
44. ННПМ. № 29567/437. Там же. Самец. 16.07.1973 г. А.М. Пекло.
45. ННПМ. № 29568/438. Там же. Самец. 16.07.1973 г. А.М. Пекло.
46. ННПМ. № 29569/439. Там же. Самец. 16.07.1973 г. А.М. Пекло.
47. ННПМ. № 29570/440. Там же. Самка. 16.07.1973 г. А.М. Пекло.
48. ННПМ. № 29571/441. Там же. Самка. 16.07.1973 г. А.М. Пекло.
49. ННПМ. № 29572/442. Там же. Самка. 16.07.1973 г. А.М. Пекло.
50. ННПМ. № 29578/448. Там же. Самец. 19.07.1973 г. А.М. Пекло.
51. ННПМ. № 29579/449. Там же. Самец. 19.07.1973 г. А.М. Пекло.
52. ННПМ. № 29580/450. Там же. Самец. 19.07.1973 г. А.М. Пекло.
53. ННПМ. № 29581/451. Там же. Самец. 19.07.1973 г. А.М. Пекло.
54. ННПМ. № 29582/452. Там же. Самец. 19.07.1973 г. А.М. Пекло.
55. ННПМ. № 29546/416. Там же. Самец. 22.07.1973 г. А.М. Пекло.
56. ННПМ. № 29545/415. Там же. Самец. 22.07.1973 г. А.М. Пекло.
57. ННПМ. № 29547/417. Там же. Самец. 22.07.1973 г. А.М. Пекло.
58. ННПМ. № 29548/418. Там же. Самец. 22.07.1973 г. А.М. Пекло.
59. ННПМ. № 29549/419. Там же. Пол не определен, juv. 22.07.1973 г. А.М. Пекло.
60. ННПМ. № 29707/534. Российская Федерация, Краснодарский кр., г. Краснодар, загон р. Кубань. Самец. 14.01.1973 г. А.М. Пекло.
61. ННПМ. № 29723/550. Там же. Самка. 14.01.1973 г. А.М. Пекло.
62. ННПМ. № 29724/551. Там же. Самка. 14.01.1973 г. А.М. Пекло.
63. ННПМ. № 29725/552. Там же. Самка. 15.01.1973 г. А.М. Пекло.
64. ННПМ. № 29726/553. Там же. Самка. 17.01.1973 г. А.М. Пекло.
65. ННПМ. № 29584/454. Там же. Самка. 22.01.1973 г. А.М. Пекло.
66. ННПМ. № 29586/456. Там же. Самец. 22.01.1973 г. А.М. Пекло.
67. ННПМ. № 29589/459. Там же. Самка. 22.01.1973 г. А.М. Пекло.
68. ННПМ. № 29650/477. Там же. Самец. 2.02.1973 г. А.М. Пекло.
69. ННПМ. № 29683/510. Там же. Самец. 2.02.1973 г. А.М. Пекло.

70. ННПМ. № 29638/465. Там же. Самец. 1.04.1973 г. А.М. Пекло.
71. ННПМ. № 29639/466. Там же. Самец. 1.04.1973 г. А.М. Пекло.
72. ННПМ. № 29662/489. Там же. Самец. 1.04.1973 г. А.М. Пекло.
73. ННПМ. № 29663/490. Там же. Самец. 1.04.1973 г. А.М. Пекло.
74. ННПМ. № 29664/491. Там же. Самец. 1.04.1973 г. А.М. Пекло.
75. ННПМ. № 29665/492. Там же. Самец. 1.04.1973 г. А.М. Пекло.
76. ННПМ. № 29666/493. Там же. Самец. 1.04.1973 г. А.М. Пекло.
77. ННПМ. № 29727/554. Там же. Самка. 1.04.1973 г. А.М. Пекло.
78. ННПМ. № 29641/468. Там же. Самец. 2.04.1973 г. А.М. Пекло.
79. ННПМ. № 29642/469. Там же. Самец. 2.04.1973 г. А.М. Пекло.
80. ННПМ. № 29652/479. Там же. Самец. 2.04.1973 г. А.М. Пекло.
81. ННПМ. № 29705/532. Там же. Самец. 2.04.1973 г. А.М. Пекло.
82. ННПМ. № 29658/485. Там же. Самец. 5.04.1973 г. А.М. Пекло.
83. ННПМ. № 29706/533. Там же. Самец. 5.04.1973 г. А.М. Пекло.
84. ННПМ. № 29709/536. Там же. Самец. 5.04.1973 г. А.М. Пекло.
85. ННПМ. № 29728/555. Там же. Самка. 5.04.1973 г. А.М. Пекло.
86. ННПМ. № 29729/556. Там же. Самка. 5.04.1973 г. А.М. Пекло.
87. ННПМ. № 29655/482. Там же. Самец. 7.04.1973 г. А.М. Пекло.
88. ННПМ. № 29656/483. Там же. Самец. 7.04.1973 г. А.М. Пекло.
89. ННПМ. № 29671/498. Там же. Самец. 7.04.1973 г. А.М. Пекло.
90. ННПМ. № 29730/557. Там же. Самка. 7.04.1973 г. А.М. Пекло.
91. ННПМ. № 29654/481. Там же. Самец. 8.04.1973 г. А.М. Пекло.
92. ННПМ. № 29689/516. Там же. Самец. 8.04.1973 г. А.М. Пекло.
93. ННПМ. № 29690/517. Там же. Самец. 8.04.1973 г. А.М. Пекло.
94. ННПМ. № 41240/717. Там же. Самец. 8.04.1973 г. А.М. Пекло.
95. ННПМ. № 29653/480. Там же. Самец. 8.04.1973 г. А.М. Пекло.
96. ННПМ. № 29678/505. Там же. Самец. 8.04.1973 г. А.М. Пекло.
97. ННПМ. № 29679/506. Там же. Самец. 8.04.1973 г. А.М. Пекло.
98. ННПМ. № 29680/507. Там же. Самец. 8.04.1973 г. А.М. Пекло.
99. ННПМ. № 29685/512. Там же. Самец. 8.04.1973 г. А.М. Пекло.
100. ННПМ. № 29686/513. Там же. Самец. 8.04.1973 г. А.М. Пекло.
101. ННПМ. № 29687/514. Там же. Самец. 8.04.1973 г. А.М. Пекло.
102. ННПМ. № 29688/515. Там же. Самец. 8.04.1973 г. А.М. Пекло.
103. ННПМ. № 29643/470. Там же. Самец. 11.04.1973 г. А.М. Пекло.
104. ННПМ. № 29645/472. Там же. Самец. 11.04.1973 г. А.М. Пекло.
105. ННПМ. № 29667/494. Там же. Самец. 11.04.1973 г. А.М. Пекло.
106. ННПМ. № 29668/495. Там же. Самец. 11.04.1973 г. А.М. Пекло.
107. ННПМ. № 29669/496. Там же. Самец. 11.04.1973 г. А.М. Пекло.
108. ННПМ. № 29710/537. Там же. Самец. 11.04.1973 г. А.М. Пекло.
109. ННПМ. № 29651/478. Там же. Самец. 14.04.1973 г. А.М. Пекло.
110. ННПМ. № 29684/511. Там же. Самец. 14.04.1973 г. А.М. Пекло.

111. ННПМ. № 29659/486. Там же. Самец. 15.04.1973 г. А.М. Пекло.
112. ННПМ. № 29660/487. Там же. Самец. 15.04.1973 г. А.М. Пекло.
113. ННПМ. № 29661/488. Там же. Самец. 15.04.1973 г. А.М. Пекло.
114. ННПМ. № 29673/500. Там же. Самец. 15.04.1973 г. А.М. Пекло.
115. ННПМ. № 29674/501. Там же. Самец. 15.04.1973 г. А.М. Пекло.
116. ННПМ. № 29675/502. Там же. Самец. 15.04.1973 г. А.М. Пекло.
117. ННПМ. № 29676/503. Там же. Самец. 15.04.1973 г. А.М. Пекло.
118. ННПМ. № 29691/518. Там же. Самец. 15.04.1973 г. А.М. Пекло.
119. ННПМ. № 29692/519. Там же. Самец. 15.04.1973 г. А.М. Пекло.
120. ННПМ. № 29693/520. Там же. Самец. 15.04.1973 г. А.М. Пекло.
121. ННПМ. № 29640/467. Там же. Самец. 18.04.1973 г. А.М. Пекло.
122. ННПМ. № 29681/508. Там же. Самец. 22.04.1973 г. А.М. Пекло.
123. ННПМ. № 29712/539. Там же. Самец. 22.04.1973 г. А.М. Пекло.
124. ННПМ. № 29672/499. Там же. Самец. 24.04.1973 г. А.М. Пекло.
125. ННПМ. № 29696/523. Там же. Самец. 23.05.1973 г. А.М. Пекло.
126. ННПМ. № 29698/525. Там же. Самец. 23.05.1973 г. А.М. Пекло.
127. ННПМ. № 29697/524. Там же. Самец. 23.05.1973 г. А.М. Пекло.
128. ННПМ. № 29644/471. Там же. Самец. 26.06.1973 г. А.М. Пекло.
129. ННПМ. № 29646/473. Там же. Самец. 26.06.1973 г. А.М. Пекло.
130. ННПМ. № 29670/497. Там же. Самец. 26.06.1973 г. А.М. Пекло.
131. ННПМ. № 29694/521. Там же. Самец. 26.06.1973 г. А.М. Пекло.
132. ННПМ. № 29695/522. Там же. Самец. 26.06.1973 г. А.М. Пекло.
133. ННПМ. № 29708/535. Там же. Самец. 28.06.1973 г. А.М. Пекло.
134. ННПМ. № 29657/484. Там же. Самец. 29.08.1973 г. А.М. Пекло.
135. ННПМ. № 29585/455. Там же. Самка. 8.10.1972 г. А.М. Пекло.
136. ННПМ. № 29721/548. Там же. Самка. 8.10.1972 г. А.М. Пекло.
137. ННПМ. № 29722/549. Там же. Самка. 13.10.1972 г. А.М. Пекло.
138. ННПМ. № 29648/475. Там же. Самец. 15.10.1972 г. А.М. Пекло.
139. ННПМ. № 29649/476. Там же. Самец. 15.10.1972 г. А.М. Пекло.
140. ННПМ. № 29699/526. Там же. Самец. 15.10.1972 г. А.М. Пекло.
141. ННПМ. № 29700/527. Там же. Самец. 15.10.1972 г. А.М. Пекло.
142. ННПМ. № 29701/528. Там же. Самец. 15.10.1972 г. А.М. Пекло.
143. ННПМ. № 29702/529. Там же. Самец. 15.10.1972 г. А.М. Пекло.
144. ННПМ. № 29714/541. Там же. Самка. 15.10.1972 г. А.М. Пекло.
145. ННПМ. № 29715/542. Там же. Самка. 15.10.1972 г. А.М. Пекло.
146. ННПМ. № 29716/543. Там же. Самка. 15.10.1972 г. А.М. Пекло.
147. ННПМ. № 29717/544. Там же. Самка. 15.10.1972 г. А.М. Пекло.
148. ННПМ. № 29718/545. Там же. Самка. 15.10.1972 г. А.М. Пекло.
149. ННПМ. № 29719/546. Там же. Самка. 15.10.1972 г. А.М. Пекло.
150. ННПМ. № 29720/547. Там же. Самка. 15.10.1972 г. А.М. Пекло.
151. ННПМ. № 29682/509. Там же. Самец. 20.11.1972 г. А.М. Пекло.

152. ННПМ. № 29711/538. Там же. Самец. 20.11.1972 г. А.М. Пекло.
153. ННПМ. № 29732/559. Там же. Самка. 20.11.1972 г. А.М. Пекло.
154. ННПМ. № 29647/474. Там же. Самец. 4.12.1972 г. А.М. Пекло.
155. ННПМ. № 29733/560. Там же. Самка. 4.12.1972 г. А.М. Пекло.
156. ННПМ. № 29587/457. Российская Федерация, Краснодарский кр., г. Краснодар. Самец, juv. 8.08.1974 г. А.М. Пекло.
157. ННПМ. № 29588/458. Там же. Самец, juv. 15.08.1974 г. А.М. Пекло.
158. ННПМ. № 29590/460. Российская Федерация, Краснодарский кр., Новокубанский р-н, ст-ца Советская. Самец. 29.05.1974 г. А.М. Пекло.
159. ННПМ. № 29591/461. Там же. Самец. 29.05.1974 г. А.М. Пекло.
160. ННПМ. № 29592/462. Там же. Самец. 29.05.1974 г. А.М. Пекло.
161. ННПМ. № 29593/463. Там же. Самец. 29.05.1974 г. А.М. Пекло.
162. ННПМ. № 29594/464. Там же. Самец. 29.05.1974 г. А.М. Пекло.
163. КБЗ. № 34. Российская Федерация, Краснодарский кр., муниципальное образование город-курорт Сочи, Хостинский р-н, Кавказский биосферный заповедник, кордон Хостинский, гора Большой Ахун. Самец. 6.06.1976 г. П.А. Тильба.
164. КБЗ. № 4. Там же. Самец. 14.12.1975 г. П.А. Тильба.
- Полевой воробей (*P. montanus*)**
1. ННПМ. № 29583/444. Российская Федерация, Краснодарский кр., Новопокровский р-н, окр. ст-цы Новопокровская, Новопокровское лесничество. Пол не определен. 19.07.1973 г. А.М. Пекло.
2. ННПМ. № 29703/445. Российская Федерация, Краснодарский кр., г. Краснодар, затон р. Кубань. Самец. 16.03.1973 г. А.М. Пекло.
3. ННПМ. № 29731/446. Там же. Самка. 16.03.1973 г. А.М. Пекло.
4. ННПМ. № 29713/447. Там же. Самец. 16.03.1973 г. А.М. Пекло.
5. ННПМ. № 29704/448. Там же. Самец. 16.03.1973 г. А.М. Пекло.
6. ННПМ. № 29519/332. Российская Федерация, Краснодарский кр., г. Краснодар. Пол не определен. 8.03.1974 г. А.М. Пекло.
7. ЛКМ. № 103. Российская Федерация, Краснодарский кр., Апшеронский р-н, пос. Камышанов (биостанция КубГУ «Камышанова Поляна»). Самка. 31.10.1990 г. Р.А. Мнацеканов.
8. ЛКМ. № 104. Там же. Самка. 31.10.1990 г. Р.А. Мнацеканов.
9. СНП. № 471. Российская Федерация, Краснодарский кр., муниципальное образование город-курорт Сочи, Адлерский р-н, микрорайон (пос.) Адлер, аэропорт. Самец. 20.02.2008 г. П.А. Тильба.
10. СНП. № 356. Российская Федерация, Краснодарский кр., муниципальное образование город-курорт Сочи, Адлерский р-н, Имеретинская низменность. Самка. 30.12.1982 г. П.А. Тильба.
- Зяблик (*Fringilla coelebs*)**
1. ННПМ. № 29362/136. Российская Федерация, Краснодарский кр., г. Краснодар. Самец. 6.03.1974 г. А.М. Пекло.

2. ННПМ. № 29363/137. Там же. Самец. 8.03.1974 г. А.М. Пекло.
3. ННПМ. № 29364/138. Там же. Самец. 8.03.1974 г. А.М. Пекло.
4. ННПМ. № 29365/139. Там же. Самец. 30.03.1974 г. А.М. Пекло.
5. ННПМ. № 29367/141. Там же. Самец. 1.04.1974 г. А.М. Пекло.
6. ННПМ. № 29368/142. Там же. Самка. 1.04.1974 г. А.М. Пекло.
7. ННПМ. № 29369/143. Там же. Самка. 3.04.1974 г. А.М. Пекло.
8. ННПМ. № 29366/140. Там же. Самец. 7.04.1974 г. А.М. Пекло.
9. КБЗ. № 223. Российская Федерация, Краснодарский кр., Мостовской р-н, Кавказский биосферный заповедник, кордон Умпырь. Самец. 22.03.1980 г. П.А. Тильба.
10. КБЗ. № 222. Там же. Самец. 31.03.1980 г. П.А.Тильба.
11. КБЗ. № 17. Российская Федерация, Краснодарский кр., муниципальное образование город-курорт Сочи, Хостинский р-н, Кавказский биосферный заповедник, кордон Хостинский, гора Большой Ахун. Самец. 5.02.1976 г. П.А. Тильба.
12. КБЗ. № 8. Там же. Самка. 17.03.1976 г. П.А. Тильба.
13. КБЗ. № 2. Там же. Самец. 19.05.1976 г. П.А. Тильба.
14. КБЗ. № 6. Там же. Самка. 9.12.1975 г. П.А. Тильба.
15. КБЗ. № 107. Российская Федерация, Краснодарский кр., муниципальное образование город-курорт Сочи, Хостинский р-н, Кавказский биосферный заповедник, тисо-самшитовая роща. Самка. 3.03.1978 г. П.А. Тильба.
16. КБЗ. № 247. Там же. Самец. 10.04.1980 г. П.А. Тильба.
17. КБЗ. № 109. Российская Федерация, Краснодарский кр., муниципальное образование город-курорт Сочи, Хостинский р-н, микрорайон (пос.) Хоста. Самец. 14.04.1978 г. П.А. Тильба.
18. КБЗ. № 27. Российская Федерация, Краснодарский кр., муниципальное образование город-курорт Сочи, Адлерский р-н, Кавказский биосферный заповедник, кордон Пслух. Самец. 28.06.1976 г. П.А. Тильба.
19. КБЗ. № 28. Там же. Самец. 28.06.1976 г. П.А. Тильба.
20. СНП. № 446. Российская Федерация, Краснодарский кр., муниципальное образование город-курорт Сочи, Адлерский р-н, с. Верхне-Высокое. Самка. 2.04.2006 г. П.А. Тильба.
21. СНП. № 439. Российская Федерация, Краснодарский кр., муниципальное образование город-курорт Сочи, Адлерский р-н, окр. пгт Красная Поляна, озера Хмелевского. Самка. 23.07.2003 г. П.А. Тильба.
22. СНП. № 441. Там же. Самец. 9.08.2004 г. П.А. Тильба.
23. СНП. № 442. Российская Федерация, Краснодарский кр., муниципальное образование город-курорт Сочи, микрорайон (пос.) Адлер. Самец. 20.02.2004 г. П.А. Тильба.
24. СНП. № 465. Российская Федерация, Краснодарский кр., муници-

пальное образование город-курорт Сочи, микрорайон (пос.) Адлер, аэропорт. Самец. 20.02.2008 г. П.А. Тильба.

25. СНП. № 469. Там же. Самец. 20.02.2008 г. П.А. Тильба.

26. СНП. № 470. Там же. Самец. 20.02.2008 г. П.А. Тильба.

27. ННПМ. № 37927/242. Российская Федерация, Республика Адыгея, Майкопский р-н, пос. Никель. Самка. 11.07.1984 г. А.М. Пекло.

28. ННПМ. № 37926/241. Там же. Самец. 12.07.1984 г. А.М. Пекло.

Юрок (*F. montifringilla*)

1. КБЗ. № 11. Российская Федерация, Краснодарский кр., муниципальное образование город-курорт Сочи, микрорайон (пос.) Хоста. Самец. 19.01.1976 г. П.А. Тильба.

2. ННПМ. № 29446/67. Российская Федерация, Республика Адыгея, Тахтамукайский р-н, окр. пгт Яблоновский. Самка. 14.12.1974 г. А.М. Пекло.

3. ЗИН. (Номер не известен). Российская Федерация, Республика Адыгея, Теучежский р-н, окр. пгт Тлюстенхабль, лес Закоп (в настоящее время территория затоплена Краснодарским вдхр.). Самка. 8.11.1972 г. П.А. Тильба.

Корольковый вьюрок (*Serinus pusillus*)

1. ЛКМ. № 70. Российская Федерация, Краснодарский кр., Апшеронский р-н, пос. Камышанов (биостанция КубГУ «Камышанова Поляна»). Самка. 14.03.1989 г. Р.А. Мнацеканов.

2. ЛКМ. № 71. Там же. Самец. 14.03.1989 г. Р.А. Мнацеканов.

3. ЛКМ. № 72. Там же. Самка. 14.03.1989 г. Р.А. Мнацеканов.

4. ЛКМ. № 74. Там же. Самец. 14.03.1989 г. Р.А. Мнацеканов.

5. ЛКМ. № 77. Там же. Самец. 14.03.1989 г. Р.А. Мнацеканов.

6. ЛКМ. № 146. Там же. Самка. 9.04.1994 г. Р.А. Мнацеканов.

7. КБЗ. № 74. Российская Федерация, Краснодарский кр., Мостовской р-н, Кавказский биосферный заповедник, кордон Умпырь. Самец. 18.05.1977 г. П.А. Тильба.

8. КБЗ. № 352. Там же. Пол не определен. 5.10.1982 г. П.А. Тильба.

9. КБЗ. № 353. Там же. Пол не определен. 5.10.1982 г. П.А. Тильба.

10. ННПМ. № 38008/32. Российская Федерация, Республика Адыгея, Майкопский р-н, Лагонакское нагорье. Пол не определен, juv. 13.07.1984 г. А.М. Пекло.

11. ЗИН. (Номер не известен). Российская Федерация, Республика Адыгея, Майкопский р-н, Кавказский биосферный заповедник, правый берег р. Киша, поляна Сенная. Самка. 7.07.1971 г. А.М. Пекло.

Обыкновенная зеленушка (*Chloris chloris*)

1. ННПМ. № 29371/137. Российская Федерация, Краснодарский кр., г. Краснодар. Самка. 3.04.1974 г. А.М. Пекло.

2. ННПМ. № 29370/136. Там же. Самец. 8.04.1974 г. А.М. Пекло.

3. ЛКМ. № 85 (шкурка утрачена). Российская Федерация, Краснодарский

кр., Апшеронский р-н, пос. Камышанов (биостанция КубГУ «Камышанова Поляна»). Самец. 21.11.1989 г. Р.А. Мнацеканов.

4. КБЗ. № 18. Российская Федерация, Краснодарский кр., муниципальное образование город-курорт Сочи, Хостинский р-н, микрорайон (пос.) Хоста. Самец. 20.01.1976 г. П.А. Тильба.

5. КБЗ. № 12. Российская Федерация, Краснодарский кр., муниципальное образование город-курорт Сочи, Хостинский р-н, Кавказский биосферный заповедник, тисо-самшитовая роща. Самка. 22.01.1976 г. П.А. Тильба.

6. КБЗ. № 14. Российская Федерация, Краснодарский кр., муниципальное образование город-курорт Сочи, Хостинский р-н, Кавказский биосферный заповедник, кордон Хостинский, гора Большой Ахун. Самка. 22.01.1976 г. П.А. Тильба.

7. СНП. № 357 (шкурка утрачена). Российская Федерация, Краснодарский кр., муниципальное образование город-курорт Сочи, Адлерский р-н, Имеретинская низменность. Самец. 30.12.1982 г. П.А. Тильба.

8. ННПМ. № 28820/26. Российская Федерация, Республика Адыгея, Тахтамукайский р-н, окр. пгт Яблоновский. Самец. 20.05.1975 г. А.М. Пекло.

9. ННПМ. № 37924/207. Российская Федерация, Республика Адыгея, Майкопский р-н, пос. Никель. Самец. 5.07.1984 г. А.М. Пекло.

10. ННПМ. № 37925/208. Там же. Самец, juv. 5.07.1984 г. А.М. Пекло.

11. ННПМ. № 37999/210. Там же. Пол не определен, juv. 5.07.1984 г. А.М. Пекло.

Чиж (*Spinus spinus*)

1. ННПМ. № 29444/95. Российская Федерация, Краснодарский кр., г. Краснодар. Самец. 17.08.1974 г. А.М. Пекло.

2. ННПМ. № 29445/96. Там же. Самка. 17.08.1974 г. А.М. Пекло.

3. ННПМ. № 29518/5. Там же. Самка. 27.09.1974 г. А.М. Пекло.

4. ННПМ. № 29443/94. Там же. Самец. 6.10.1974 г. А.М. Пекло.

5. ЛКМ. № 66. Российская Федерация, Краснодарский кр., Апшеронский р-н, долина р. Курджипс, плато Утюг. Самка. 5.03.1989 г. Р.А. Мнацеканов.

6. ЛКМ. № 121. Российская Федерация, Краснодарский кр., Апшеронский р-н, пос. Камышанов (биостанция КубГУ «Камышанова Поляна»). Самец, juv. 7.08.1991 г. Р.А. Мнацеканов.

7. ЛКМ. № 122. Там же. Пол не определен, juv. 7.08.1991 г. Р.А. Мнацеканов.

8. КБЗ. № 206. Российская Федерация, Краснодарский кр., муниципальное образование город-курорт Сочи, Хостинский р-н, Кавказский биосферный заповедник, склон горы Большой Ахун. Самец. 8.02.1980 г. П.А. Тильба.

9. КБЗ. № 106. Российская Федерация, Краснодарский кр., муниципальное образование город-курорт Сочи, Хостинский р-н, Кавказский биосферный

заповідник, кордон Хостинський, гора Большой Ахун. Самец. 9.11.1977 г. П.А. Тильба.

10. ННПМ. № 37929/108. Российская Федерация, Республика Адыгея, Майкопский р-н, 35 км юго-западнее ст-цы Даховская, Лагонакское нагорье. Самка. 13.07.1984 г. А.М. Пекло.

11. ННПМ. № 37930/109. Там же. Самка. 13.07.1984 г. А.М. Пекло.

12. ННПМ. № 37931/110. Там же. Самец. 13.07.1984 г. А.М. Пекло.

13. ННПМ. № 37932/111. Там же. Самец. 13.07.1984 г. А.М. Пекло.

Черноголовый щегол (*Carduelis carduelis*)

1. ННПМ. № 29357/185. Российская Федерация, Краснодарский кр., Новокубанский р-н, окр. ст-цы Советская, берег р. Уруп. Самец. 23.05.1974 г. А.М. Пекло.

2. ННПМ. № 29356/184. Там же. Самец. 24.05.1974 г. А.М. Пекло.

3. ННПМ. № 29358/186. Российская Федерация, Краснодарский кр., Новокубанский р-н, окр. ст-цы Советская, Советское лесничество. Самец. 27.05.1974 г. А.М. Пекло.

4. ННПМ. № 29359/187. Там же. Самка. 27.05.1974 г. А.М. Пекло.

5. ННПМ. № 29360/188. Там же. Самец. 27.05.1974 г. А.М. Пекло.

6. ЛКМ. № 69 (шкурка утрачена). Российская Федерация, Краснодарский кр., Апшеронский р-н, пос. Камышанов (биостанция КубГУ «Камышанова Поляна»). Самец. 13.03.1989 г. Р.А. Мнацеканов.

7. ЛКМ. № 26 (шкурка утрачена). Там же. Самка. 28.03.1988 г. Р.А. Мнацеканов.

8. ЛКМ. № 27 (шкурка утрачена). Там же. Самец. 29.03.1988 г. Р.А. Мнацеканов.

9. ЛКМ. № 53 (шкурка утрачена). Там же. Самка. 6.12.1988 г. Р.А. Мнацеканов.

10. КБЗ. № 301. Российская Федерация, Краснодарский кр., муниципальное образование город-курорт Сочи, Лазаревский р-н, Кавказский биосферный заповедник, южный склон горы Фишт. Самец. 24.07.1981 г. П.А. Тильба.

11. КБЗ. № 280. Российская Федерация, Краснодарский кр., муниципальное образование город-курорт Сочи, Хостинский р-н, Кавказский биосферный заповедник, склон горы Большой Ахун. Самка. 22.03.1981 г. П.А. Тильба.

12. КБЗ. № 281. Там же. Самка. 22.03.1981 г. П.А. Тильба.

13. КБЗ. № 282. Там же. Самка. 28.03.1981 г. П.А. Тильба.

14. КБЗ. № 65. Российская Федерация, Краснодарский кр., муниципальное образование город-курорт Сочи, Хостинский р-н, Кавказский биосферный заповедник, тисо-самшитовая роща. Самец. Октябрь 1976 г. П.А. Тильба.

15. ННПМ. № 28819/183. Российская Федерация, Республика Адыгея, Тахтамукайский р-н, окр. пгт Яблоновский. Самец. 20.05.1975 г. А.М. Пекло.

16. ННПМ. № 38007/242. Там же. Самец. 22.06.1984 г. А.М. Пекло.

17. ННПМ. № 29361/189. Там же. Самец. 14.12.1974 г. А.М. Пекло.

18. КБЗ. № 293. Российская Федерация, Республика Адыгея, Майкопский р-н, Кавказский биосферный заповедник, кордон Киша. Самец. 2.06.1981 г. П.А. Тильба.

Обыкновенная коноплянка (*Acanthis cannabina*)

1. ННПМ. № 29373/222. Российская Федерация, Краснодарский кр., Новокубанский р-н, окр. ст-цы Советская, берег р. Уруп. Самец. 24.05.1974 г. А.М. Пекло.

2. ЛКМ. № 68. Российская Федерация, Краснодарский кр., Апшеронский р-н, пос. Камышанов (биостанция КубГУ «Камышанова Поляна»). Самец. 9.03.1989 г. Р.А. Мнацеканов.

3. СНП. № 423 (шкурка утрачена). Российская Федерация, Краснодарский кр., муниципальное образование город-курорт Сочи, Лазаревский р-н, окр. микрорайона (пос.) Лоо. Самец. 26.10.1986 г. П.А. Тильба.

4. СНП. № 424 (шкурка утрачена). Там же. Самец. 26.10.1986 г. П.А. Тильба.

5. ННПМ. № 28701/221. Российская Федерация, Республика Адыгея, Тахтамукайский р-н, окр. пгт Яблоновский. Самка. 7.02.1975 г. А.М. Пекло.

Обыкновенная чечетка (*A. flammea*)

1. ЗММГУ. № 99312. Российская Федерация, Республика Адыгея, Тахтамукайский р-н, окр. пос. Новая Адыгея. Самец. 22.01.1976 г. А.М. Пекло.

2. ЗММГУ. № 99310. Там же. Самец. 29.01.1976 г. А.М. Пекло.

3. ЗММГУ. № 99311. Там же. Самка. 29.01.1976 г. А.М. Пекло.

Горная коноплянка (*A. flavirostris*)

1. ЛКМ. № 86. Российская Федерация, Краснодарский кр., Апшеронский р-н, пос. Камышанов (биостанция КубГУ «Камышанова Поляна»). Самка. 21.11.1989 г. Р.А. Мнацеканов.

2. ЛКМ. № 87. Там же. Пол не определен. 21.11.1989 г. Р.А. Мнацеканов.

3. ЛКМ. № 88. Там же. Самец. 21.11.1989 г. Р.А. Мнацеканов.

Обыкновенная чечевица (*Carpodacus erythrinus*)

1. ЛКМ. № 98 (шкурка утрачена). Российская Федерация, Краснодарский кр., Апшеронский р-н, пос. Камышанов (биостанция КубГУ «Камышанова Поляна»). Самец. 10.05.1990 г. Р.А. Мнацеканов.

2. ЛКМ. № 153. Там же. Самец. 9.06.1994 г. Р.А. Мнацеканов.

3. ЛКМ. № 151. Российская Федерация, Краснодарский кр., Апшеронский р-н, пос. Камышанов (биостанция КубГУ «Камышанова Поляна»), урочище Длинная поляна. Самка. 19.05.1994 г. Р.А. Мнацеканов.

4. КБЗ. № 37. Российская Федерация, Краснодарский кр., Мостовской р-н, Кавказский биосферный заповедник, долина р. Цахва. Самец. 21.07.1976 г. П.А. Тильба.

5. КБЗ. № 259. Российская Федерация, Краснодарский кр., Мостовской

р-н, Кавказский биосферный заповедник, кордон Умпырь. Самка. 28.05.1980 г. П.А. Тильба.

6. КБЗ. № 81. Там же. Самец. 12.07.1977 г. П.А. Тильба.

7. КБЗ. № 87. Российская Федерация, Краснодарский кр., Мостовской р-н, Кавказский биосферный заповедник, гора Джуга. Самка. 13.07.1977 г. П.А. Тильба.

8. КБЗ. № 29. Российская Федерация, Краснодарский кр., муниципальное образование город-курорт Сочи, Адлерский р-н, Кавказский биосферный заповедник, кордон Пслух. Самец. 28.06.1976 г. П.А. Тильба.

Большая чечевица (*C. rubicilla rubicilla*)

1. КБЗ. № 374 (шкурка утрачена). Российская Федерация, Краснодарский кр., муниципальное образование город-курорт Сочи, Адлерский р-н, Кавказский биосферный заповедник, гора Чугуш. Самец. 1.07.1983 г. П.А. Тильба.

Клест-еловик (*Loxia curvirostra*)

1. ЛКМ. № 42 (шкурка утрачена). Российская Федерация, Краснодарский кр., Апшеронский р-н, окр. пос. Камышанов (биостанция КубГУ «Камышанова Поляна»). Самец. 28.10.1988 г. Р.А. Мнацеканов.

2. ЛКМ. № 43 (шкурка утрачена). Там же. Самец. 28.10.1988 г. Р.А. Мнацеканов.

3. ЛКМ. № 44 (шкурка утрачена). Там же. Самец. 6.11.1988 г. Р.А. Мнацеканов.

4. ЛКМ. № 45 (шкурка утрачена). Там же. Самец. 11.11.1988 г. Р.А. Мнацеканов.

5. ЛКМ. № 47 (шкурка утрачена). Там же. Самка. 11.11.1988 г. Р.А. Мнацеканов.

6. ЛКМ. № 94 (шкурка утрачена). Российская Федерация, Краснодарский кр., Апшеронский р-н, Лагонакское нагорье. Долина р. Курджипс, окр. плато Утюг. Самец. 4.02.1990 г. Р.А. Мнацеканов.

7. КБЗ. № 83 (шкурка утрачена). Российская Федерация, Краснодарский кр., Мостовской р-н, Кавказский биосферный заповедник, гора Джуга. Самец. 26.02.1977 г. П.А. Тильба.

8. КБЗ. № 85 (шкурка утрачена). Там же. Пол не определен. 27.02.1977 г. П.А. Тильба.

9. КБЗ. № 86 (шкурка утрачена). Там же. Пол не определен. 27.02.1977 г. П.А. Тильба.

10. КБЗ. № 261. Там же. Самка, juv. 8.07.1980 г. П.А. Тильба.

11. КБЗ. № 151 (шкурка утрачена). Российская Федерация, Краснодарский кр., Мостовской р-н, Кавказский биосферный заповедник, кордон Умпырь. Самец. 21.03.1979 г. П.А. Тильба.

12. КБЗ. № 152 (шкурка утрачена). Там же. Самец. 21.03.1979 г. П.А. Тильба.

13. КБЗ. № 159 (шкурка утрачена). Там же. Самец. 21.03.1979 г. П.А. Тильба.

14. КБЗ. № 160 (шкурка утрачена). Там же. Самец. 21.03.1979 г. П.А. Тильба.
15. КБЗ. № 224 (шкурка утрачена). Там же. Самец. 21.03.1980 г. П.А. Тильба.
16. КБЗ. № 226 (шкурка утрачена). Там же. Самец. 21.03.1980 г. П.А. Тильба.
17. КБЗ. № 153 (шкурка утрачена). Там же. Самец. 22.03.1979 г. П.А. Тильба.
18. КБЗ. № 227 (шкурка утрачена). Там же. Самец. 22.03.1980 г. П.А. Тильба.
19. КБЗ. № 228 (шкурка утрачена). Там же. Самец. 22.03.1980 г. П.А. Тильба.
20. КБЗ. № 156 (шкурка утрачена). Там же. Самка. 23.03.1979 г. П.А. Тильба.
21. КБЗ. № 225 (шкурка утрачена). Там же. Самец. 24.03.1980 г. П.А. Тильба.
22. КБЗ. № 229 (шкурка утрачена). Там же. Самец. 30.03.1980 г. П.А. Тильба.
23. КБЗ. № 154 (шкурка утрачена). Там же. Самка. 5.04.1979 г. П.А. Тильба.
24. КБЗ. № 155 (шкурка утрачена). Там же. Самец, juv. 7.04.1979 г. П.А. Тильба.

Обыкновенный снегирь (*Pyrrhula pyrrhula*)

1. ННПМ. № 28702/168. Российская Федерация, Краснодарский кр., окр. г. Горячий Ключ, Соленая балка. Самец. 19.02.1975 г. А.М. Пекло.
2. ННПМ. № 28703/169. Там же. Самец. 19.02.1975 г. А.М. Пекло.
3. ЛКМ. № 16. Российская Федерация, Краснодарский кр., Апшеронский р-н, окр. пос. Камышанов (биостанция КубГУ «Камышанова Поляна»). Самец. 6.01.1988 г. Р.А. Мнацеканов.
4. ЛКМ. № 90. (шкурка утрачена). Там же. Самка. 13.01.1990 г. Р.А. Мнацеканов.
5. КБЗ. № 13. Российская Федерация, Краснодарский кр., муниципальное образование город-курорт Сочи, Хостинский р-н, Кавказский биосферный заповедник, кордон Хостинский, гора Большой Ахун. Самка. 7.02.1976 г. П.А. Тильба.
6. КБЗ. № 16. Там же. Самец. 7.02.1976 г. П.А. Тильба.
7. КБЗ. № 209. Там же. Самец. 20.02.1980 г. П.А. Тильба.
8. КБЗ. № 9. Там же. Самка. 20.03.1976 г. П.А. Тильба.
9. КБЗ. № 207. Российская Федерация, Краснодарский кр., муниципальное образование город-курорт Сочи, Хостинский р-н, Кавказский биосферный заповедник, тисо-самшитовая роща. Самец. 12.02.1980 г. П.А. Тильба.
10. КБЗ. № 255. Там же. Самец. 26.04.1980 г. П.А. Тильба.
11. ННПМ. № 38023/30. Российская Федерация, Республика Адыгея, Майкопский р-н, окр. пос. Никель. Самец. 1.07.1984 г. А.М. Пекло.
12. ННПМ. № 38020/27. Там же. Самец, juv. 2.07.1984 г. А.М. Пекло.
13. ННПМ. № 38021/28. Там же. Самец. 2.07.1984 г. А.М. Пекло.
14. ННПМ. № 38022/29. Там же. Самка, juv. 2.07.1984 г. А.М. Пекло.

Обыкновенный дубонос (*Coccothraustes coccothraustes*)

1. ННПМ. № 40270/164. Российская Федерация, Краснодарский кр., окр. г. Краснодар, лес Кут. Самка. 18.02.1975 г. П.А. Тильба.
2. ННПМ. № 29440/128. Российская Федерация, Краснодарский кр., г. Краснодар. Самка. 3.04.1974 г. А.М. Пекло.

3. ННПМ. № 29439/127. Там же. Семец. 29.06.1974 г. А.М. Пекло.
4. КБЗ. № 199. Российская Федерация, Краснодарский кр., муниципальное образование город-курорт Сочи, Хостинский р-н, Кавказский биосферный заповедник, тисо-самшитовая роща. Семец. 23.12.1979 г. П.А. Тильба.

Просянка (*Miliaria calandra*)

1. ЛКМ. № 110. Российская Федерация, Краснодарский кр., Новопокровский р-н, окр. ст-цы Новопокровская, берег р. Ея. Семец. 6.06.1991 г. Р.А. Мнацеканов.
2. ННПМ. № 29345/147. Российская Федерация, Краснодарский кр., Новокубанский р-н, окр. ст-цы Советская. Семец. 29.05.1974 г. А.М. Пекло.
3. ННПМ. № 29514/149. Там же. Семец. 29.05.1974 г. А.М. Пекло.
4. ЛКМ. № 158. Российская Федерация, Краснодарский кр., Апшеронский р-н, пос. Камышанов (биостанция КубГУ «Камышанова Поляна»). Семец. 6.06.1995 г. Р.А. Мнацеканов.
5. КБЗ. № 165. Российская Федерация, Краснодарский кр., Мостовской р-н, Кавказский биосферный заповедник, кордон Умпырь. Семец. 22.03.1979 г. П.А. Тильба.
6. СНП. № 482. Российская Федерация, Краснодарский кр., муниципальное образование город-курорт Сочи, Адлерский р-н, микрорайон (пос.) Адлер, аэропорт. Самка. 12.05.2009 г. П.А. Тильба.
7. ННПМ. № 29346/148. Российская Федерация, Республика Адыгея, Тахтамукайский р-н, окр. пгт Яблоновский, луг у пос. Новая Адыгея. Семец. 7.04.1974 г. А.М. Пекло.
8. ННПМ. № 28713/120. Там же. Семец. 21.04.1975 г. А.М. Пекло.
9. ННПМ. № 28715/122. Там же. Семец. 21.04.1975 г. А.М. Пекло.
10. ННПМ. № 28714/121. Там же. Семец. 24.04.1975 г. А.М. Пекло.
11. ННПМ. № 38025/205. Там же. Семец. 22.06.1984 г. А.М. Пекло.
12. ННПМ. № 28030/210. Там же. Семец. 22.06.1984 г. А.М. Пекло.
13. ННПМ. № 28031/211. Там же. Семец. 22.06.1984 г. А.М. Пекло.
14. ННПМ. № 38026/206. Там же. Семец. 25.06.1984 г. А.М. Пекло.
15. ННПМ. № 38027/207. Там же. Семец. 25.06.1984 г. А.М. Пекло.
16. ННПМ. № 38028/208. Там же. Семец. 25.06.1984 г. А.М. Пекло.
17. ННПМ. № 28029/209. Там же. Семец. 25.06.1984 г. А.М. Пекло.

Обыкновенная овсянка (*Emberiza citrinella*)

1. ННПМ. № 29353/421. Российская Федерация, Краснодарский кр., Новокубанский р-н, окр. ст-цы Советская, Советское лесничество. Семец. 25.05.1974 г. А.М. Пекло.
2. ННПМ. № 49352/420. Там же. Семец. 1.06.1974 г. А.М. Пекло.
3. ЛКМ. № 116. Российская Федерация, Краснодарский кр., Апшеронский р-н, пос. Камышанов (биостанция КубГУ «Камышанова Поляна»). Семец. 15.05.1991 г. Р.А. Мнацеканов.

4. КБЗ. № 89. Российская Федерация, Краснодарский кр., Мостовской р-н, Кавказский биосферный заповедник, Алоусские поляны. Самец. 27.02.1977 г. П.А. Тильба.

5. ННПМ. № 37934/499. Российская Федерация, Республика Адыгея, Майкопский р-н, 35 км юго-западнее ст-цы Даховская, Лагонакское нагорье. Пол не определен, юв. 13.07.1984 г. А.М. Пекло.

6. КБЗ. № 306. Российская Федерация, Республика Адыгея, Майкопский р-н, Кавказский биосферный заповедник, пастбище Абаго. Самец. 23.10.1981 г. П.А. Тильба.

Белешапочная овсянка (*E. leucocephalos*)

1. СНП. № б/н. Российская Федерация, Краснодарский кр., муниципальное образование город-курорт Сочи, Лазаревский р-н, микрорайон (пос.) Лоо. Самец. 23.10.1988 г. П.А. Тильба.

2. СНП. № 426. Там же. Самец. 7.11.1987 г. П.А. Тильба.

3. СНП. № 425. Там же. Самка. 15.11.1987 г. П.А. Тильба.

Горная овсянка (*E. cia*)

1. ННПМ. № 32297/94. Российская Федерация, Краснодарский кр., Мостовской р-н, Кавказский биосферный заповедник, кордон Третья Рота. Самец. 6.12.1976 г. М.И. Головушкин.

2. КБЗ. № 10. Российская Федерация, Краснодарский кр., муниципальное образование город-курорт Сочи, Хостинский р-н, Кавказский биосферный заповедник, кордон Хостинский, гора Большой Ахун. Пол не определен. 11.03.76 г. П.А. Тильба.

3. КБЗ. № 278. Российская Федерация, Краснодарский кр., муниципальное образование город-курорт Сочи, Хостинский р-н, Кавказский биосферный заповедник, склон горы Большой Ахун. Самец. 14.03.1981 г. П.А. Тильба.

4. КБЗ. № 251. Там же. Самка. 16.04.1980 г. П.А. Тильба.

5. КБЗ. № 252. Там же. Самка. 16.04.1980 г. П.А. Тильба.

Садовая овсянка (*E. hortulana*)

1. ЛКМ. № 112. Российская Федерация, Краснодарский кр., Кушевский р-н, окр. ст-цы Кушевская, озеро Рица. Самец. 8.06.1991 г. Р.А. Мнацеканов.

2. СНП. № б/н. Российская Федерация, Краснодарский кр., Новопокровский р-н, окр. ст-цы Новопокровская, Новопокровское лесничество. Самец. Начало июля 1973 г. П.А. Тильба.

3. СНП. № б/н. Российская Федерация, Краснодарский кр., Анапский р-н, окр. ст-цы Благовещенская, берег лимана Бугазский. Самец. 27.04.1978 г. П.А. Тильба.

4. ННПМ. № 29348/128. Российская Федерация, Краснодарский кр., Новокубанский р-н, окр. ст-цы Советская. Самец. 30.05.1974 г. А.М. Пекло.

5. ННПМ. № 29349/129. Там же. Самка. 3.06.1974 г. А.М. Пекло.

6. ННПМ. № 29350/130. Там же. Самец. 4.06.1974 г. А.М. Пекло.

7. ЛКМ. № 148. Российская Федерация, Краснодарский кр., Апшеронский р-н, пос. Камышанов (биостанция КубГУ «Камышанова Поляна»). Самец. 14.04.1994 г. Р.А. Мнацеканов.

8. ЛКМ. № 141. Там же. Самец. 7.05.1992 г. Р.А. Мнацеканов.

9. ННПМ. № 29351/131. Российская Федерация, Республика Адыгея, Тахтамукайский р-н, окр. пгт Яблоновский, пос. Новая Адыгея. Самка. 2.05.1973 г. А.М. Пекло.

10. КБЗ. № 57. Российская Федерация, Республика Адыгея, Майкопский р-н, Кавказский биосферный заповедник, пастбище Абаго. Самец. 26.08.1976 г. П.А. Тильба.

Черноголовая овсянка (*Granativora melanocephala*)

1. ННПМ. № 29353/40. Российская Федерация, Краснодарский кр., Новокубанский р-н, окр. ст-цы Советская. Самец. 3.06.1974 г. А.М. Пекло.

2. ННПМ. № 29354/41. Там же. Самец. 4.06.1974 г. А.М. Пекло.

3. ННПМ. № 29355/42. Там же. Самец. 4.06.1974 г. А.М. Пекло.

4. ЛКМ. № 139. Российская Федерация, Краснодарский кр., Апшеронский р-н, пос. Камышанов (биостанция КубГУ «Камышанова Поляна»). Самец. 6.06.1992 г. Р.А. Мнацеканов.

Камышовая овсянка (*Schoeniclus schoeniclus*)

1. ННПМ. № 40300/575. Российская Федерация, Краснодарский кр., окр. г. Краснодар, лес Кут. Самец. 10.03.1975 г. П.А. Тильба.

2. СНП. № 316. Российская Федерация, Краснодарский кр., муниципальное образование город-курорт Сочи, Адлерский р-н, Имеретинская низменность. Самец. 13.02.1982 г. П.А. Тильба.

3. СНП. № 328. Там же. Самка. 3.04.1982 г. П.А. Тильба.

4. СНП. № 329. Там же. Самка. 3.04.1982 г. П.А. Тильба.

5. ННПМ. № 28754/317. Российская Федерация, Республика Адыгея, Тахтамукайский р-н, окр. пгт Яблоновский, пос. Новая Адыгея. Самец. 4.03.1973 г. А.М. Пекло.

6. ННПМ. № 28700/316. Там же. Самец. 3.04.1975 г. А.М. Пекло.

Пуночка (*Plectrophenax nivalis*)

1. СНП. № б/н. Российская Федерация, Краснодарский кр., Славянский р-н, окр. ст-цы Черноерковская, Славянское охотхозяйство. Самка. 6.11.1988 г. П.А. Тильба.

2. ЗММГУ. № 99313. Российская Федерация, Краснодарский кр., окр. г. Краснодар, ст. ЛОРИС. Самец. 18.01.1976 г. А.М. Пекло.

3. ЗММГУ. № 99314. Российская Федерация, Краснодарский кр., окр. г. Краснодар, военный аэродром. Самка. 20.01.1976 г. А.М. Пекло.

4. КБЗ. № 3. Российская Федерация, Краснодарский кр., муниципальное образование город-курорт Сочи, Хостинский р-н, Кавказский биосферный заповедник, кордон Хостинский, гора Большой Ахун. Самка. 18.01.1976 г. П.А. Тильба.